

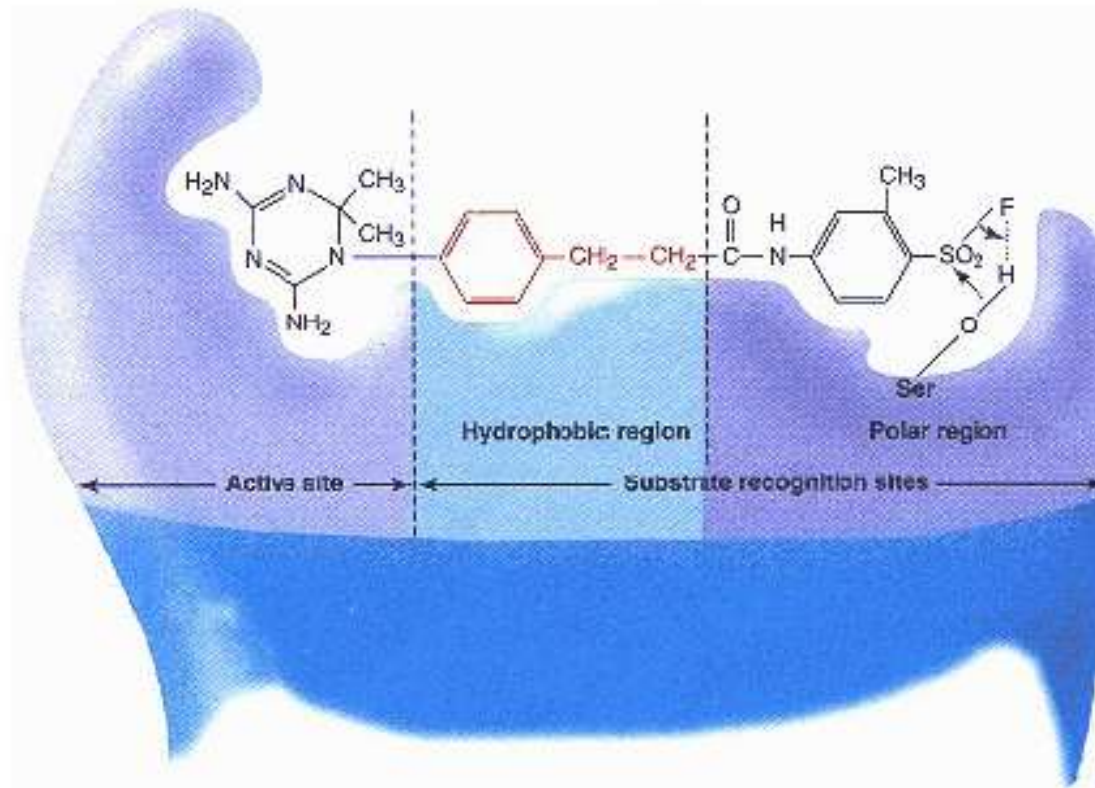
# **Preparaty homeopatyczne w organizmie**

**Diena Wojtkowiak  
2026**

**Homeopatia – oszukiwanie  
receptorów organizmu kopią  
cząsteczki sygnałowej modelowanej  
w polu torsyjnym**

**Oddziaływania biologiczne to oddziaływania  
wan der Waalsa tworzone przez pola torsyjne**

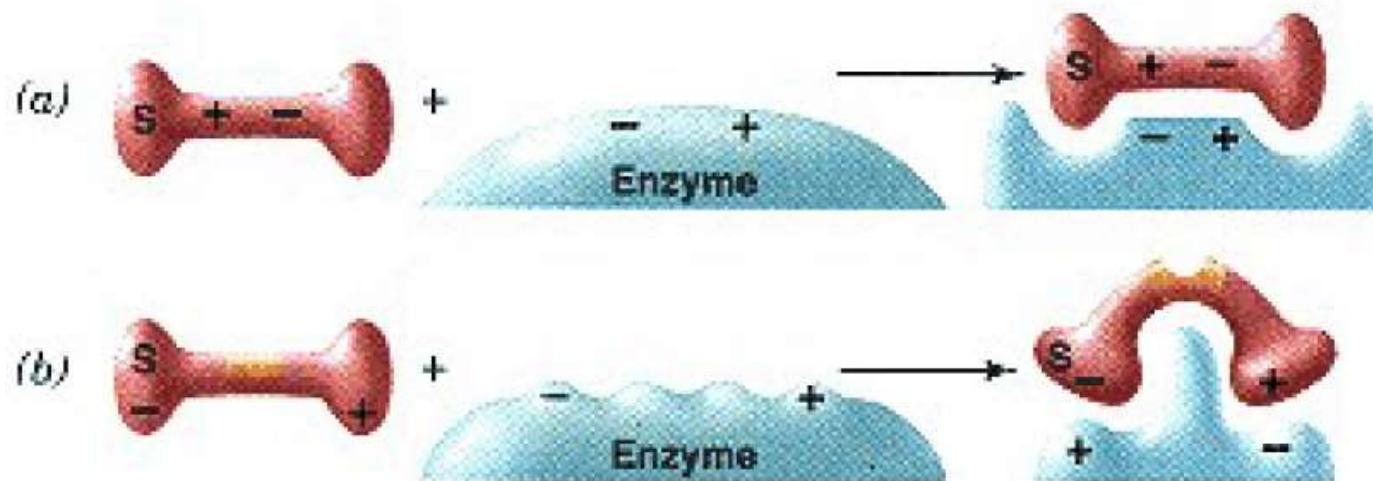
## Receptor - cząsteczka sygnałowa



**Figure 4.37**

### **Site-directed inactivation of tetrahydrofolate reductase.**

The irreversible inhibitor, a substituted dihydrotriazine, structurally resembles dihydrofolate and binds specifically to the dihydrofolate site on dihydrofolate reductase. The triazine portion of the inhibitor resembles the pterin moiety and therefore binds to the active site. The ethylbenzene group (in red) binds to the hydrophobic site normally occupied by the p-aminobenzoyl group. The reactive end of the inhibitor contains a reactive sulfonyl fluoride that forms a covalent linkage with a serine hydroxyl on the enzyme surface. Thus this inhibitor irreversibly inhibits the enzyme by blocking access of dihydrofolate to the active site.

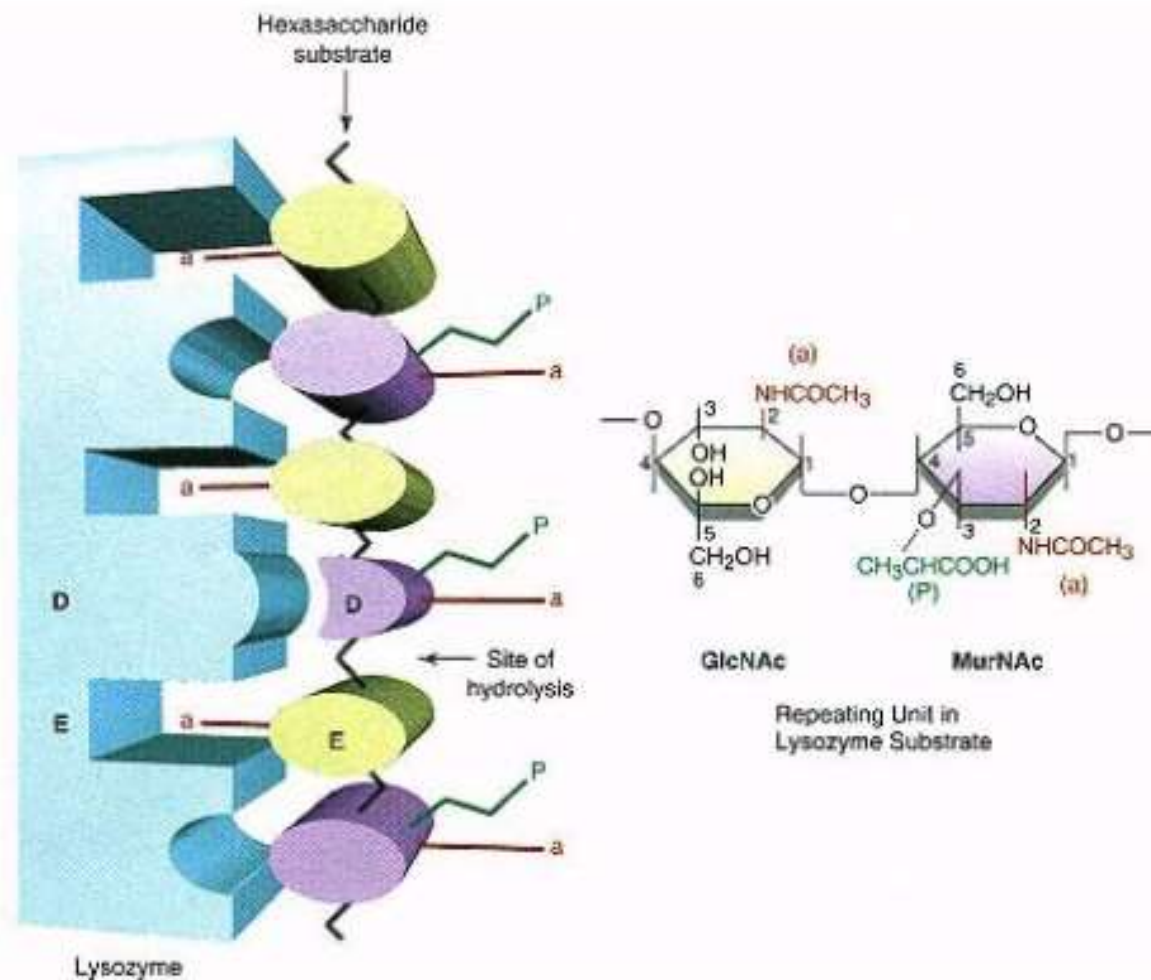


**Figure 4.44**

**Models for induced fit and substrate strain.**

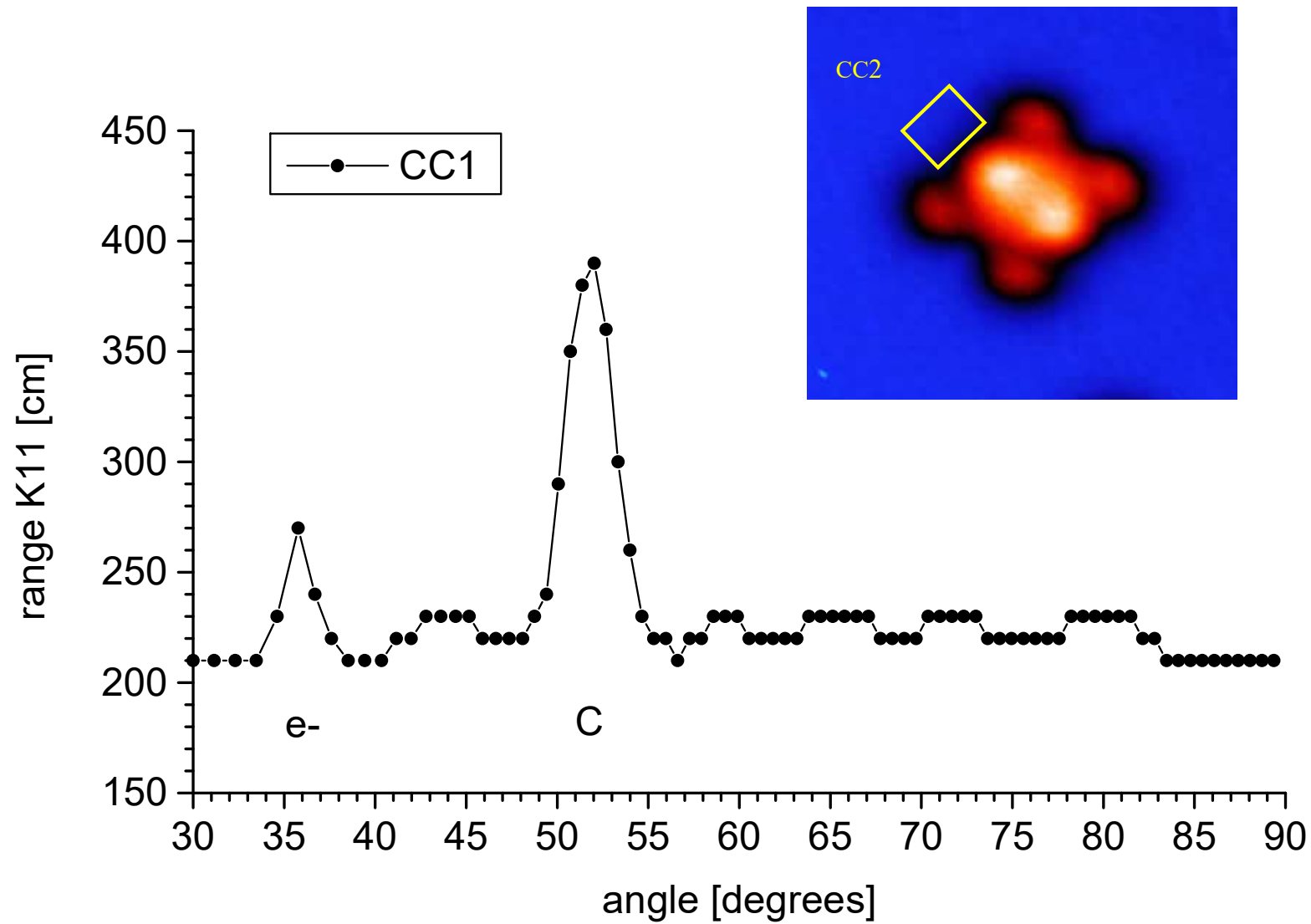
(a) Approach of substrate to the enzyme induces the formation of the active site.

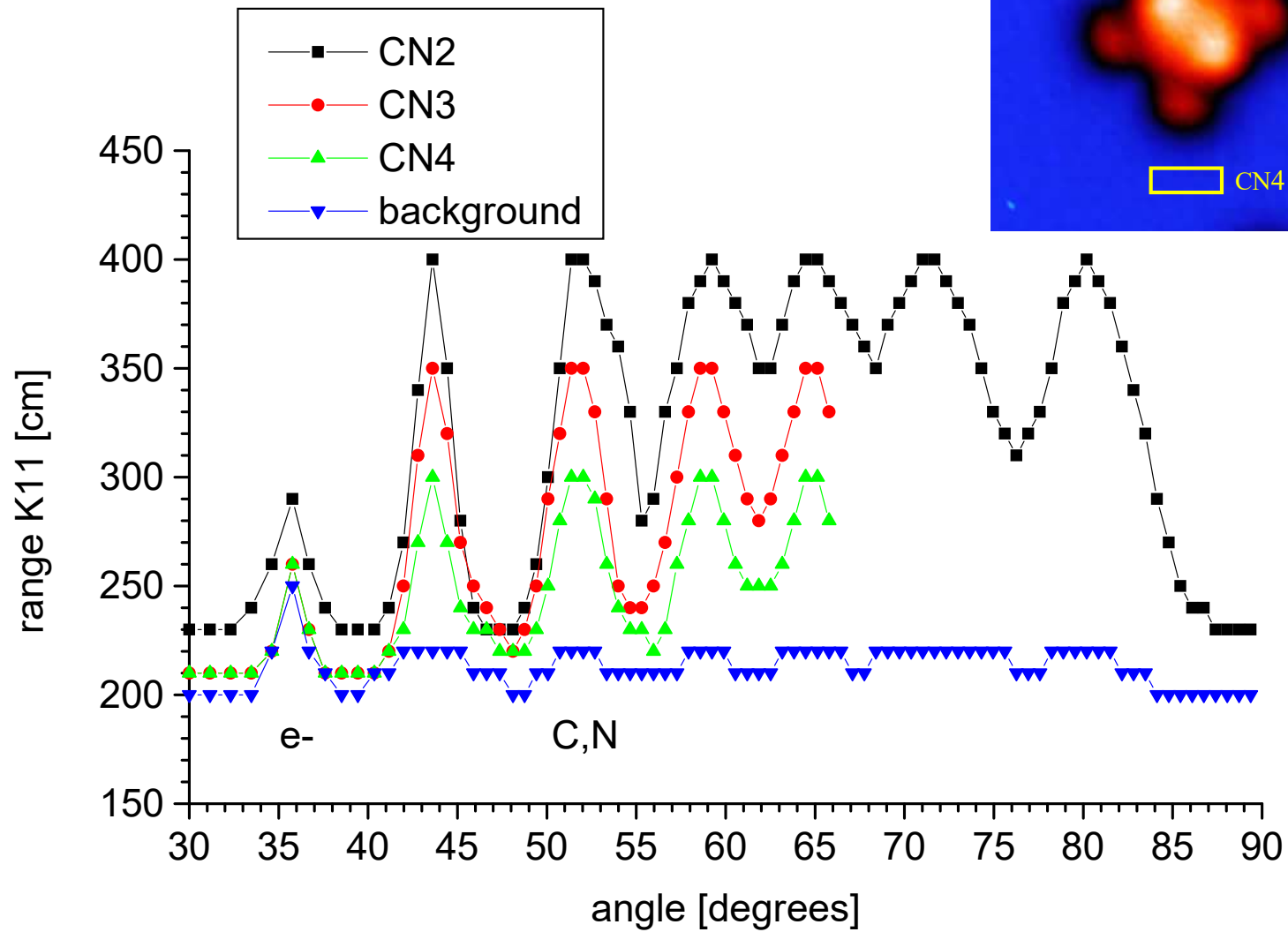
(b) Substrate strain, induced by substrate binding to the enzyme, contorts normal bond angles and "activates" the substrate.

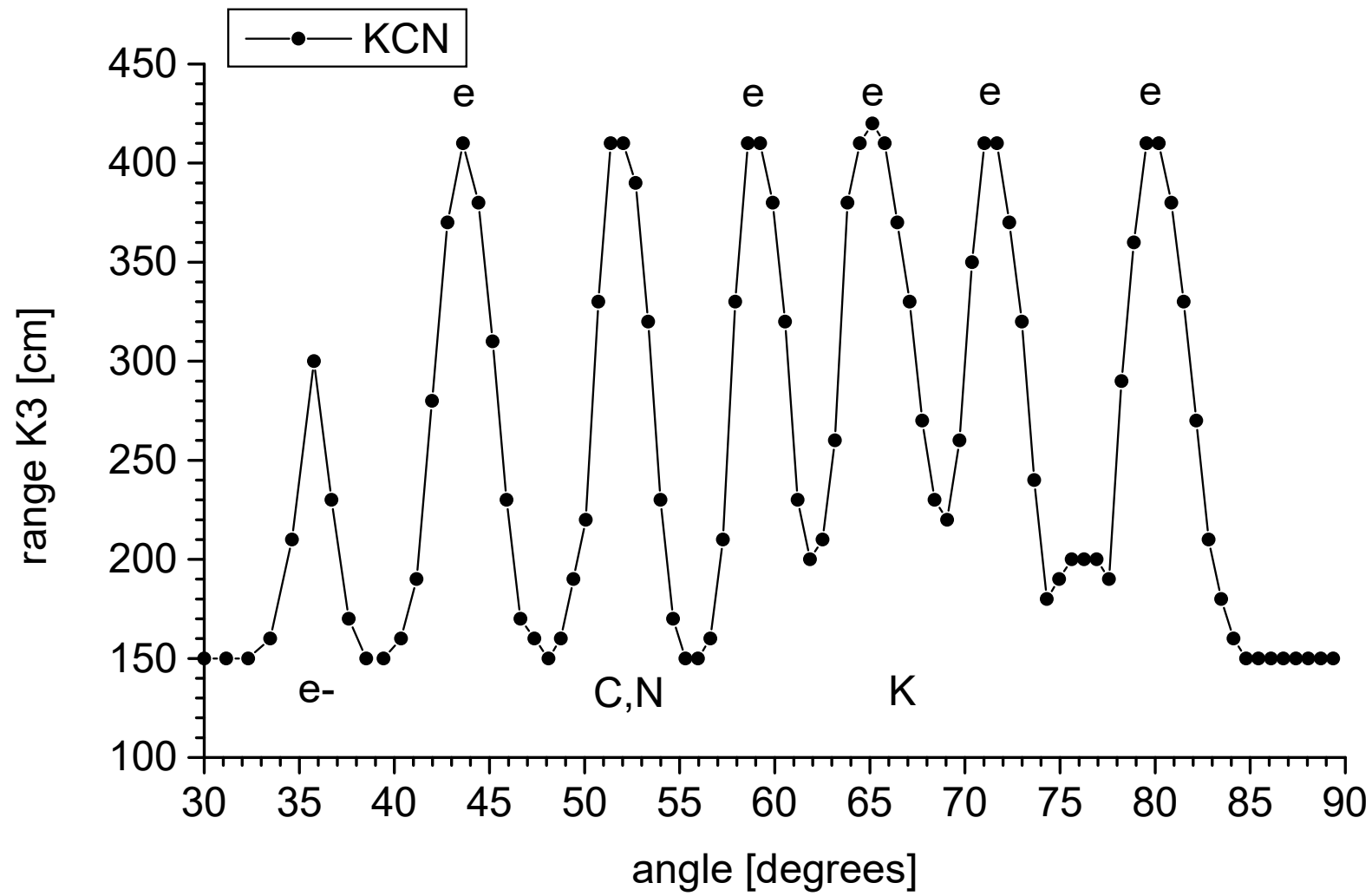


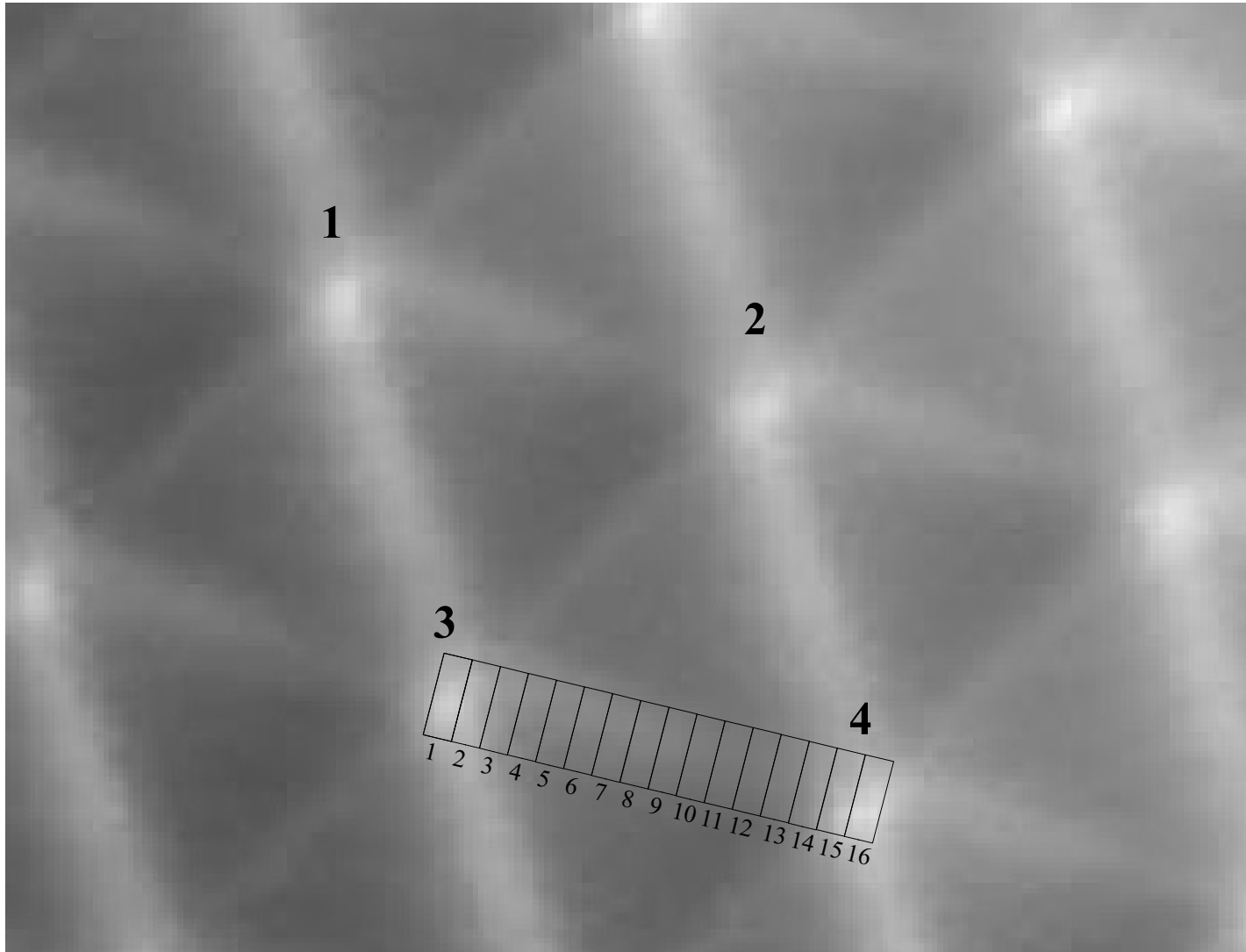
**Figure 4.46**

**Hexasaccharide binding at active site of lysozyme. In the model substrate pictured, the ovals represent individual pyranose rings of the repeating units of the lysozyme substrate shown to the right. Ring D is strained by the enzyme to the half-chair conformation and hydrolysis occurs between the D and E rings. Six subsites on the enzyme bind substrate. Alternate sites are specific for acet-amido groups**

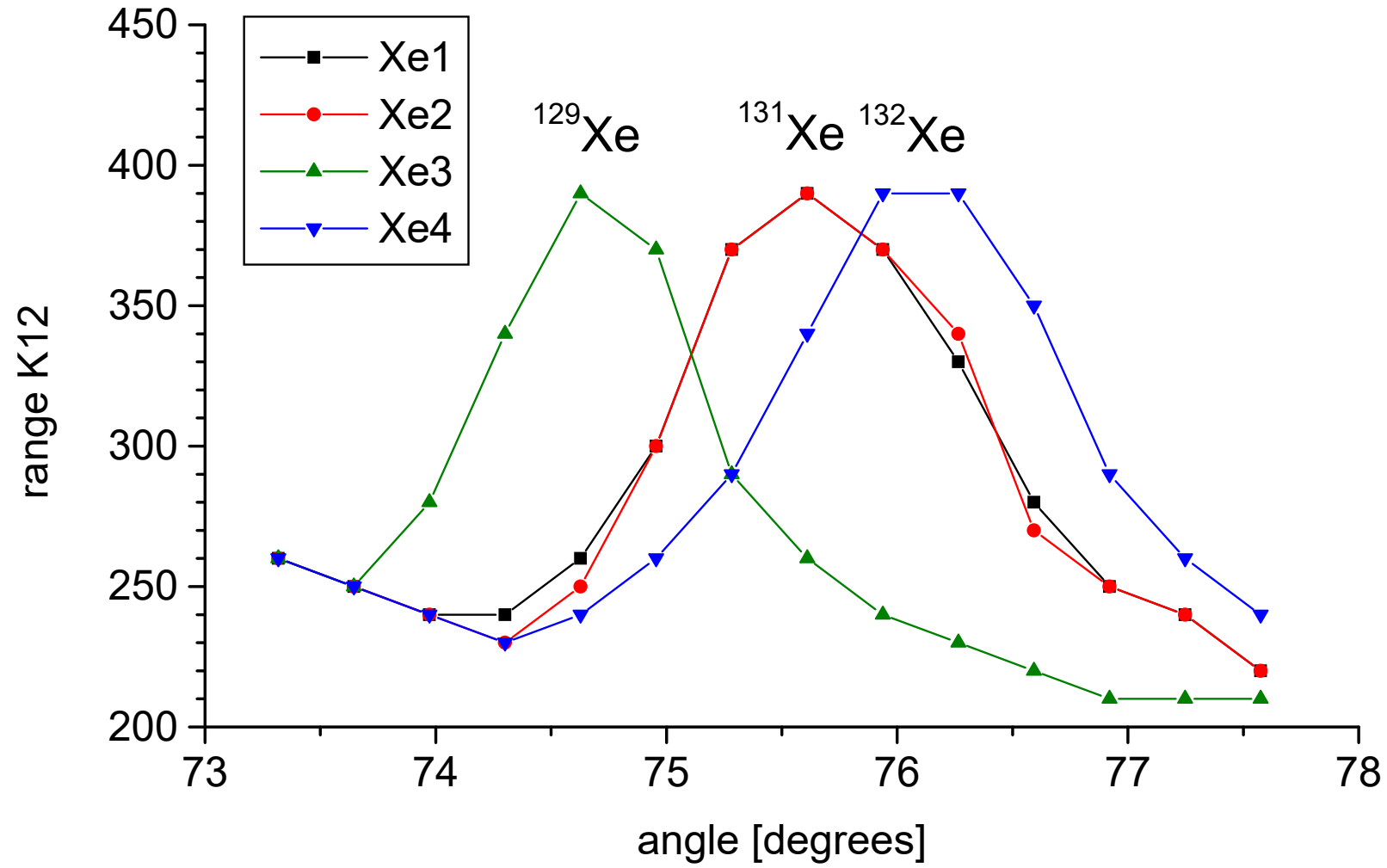


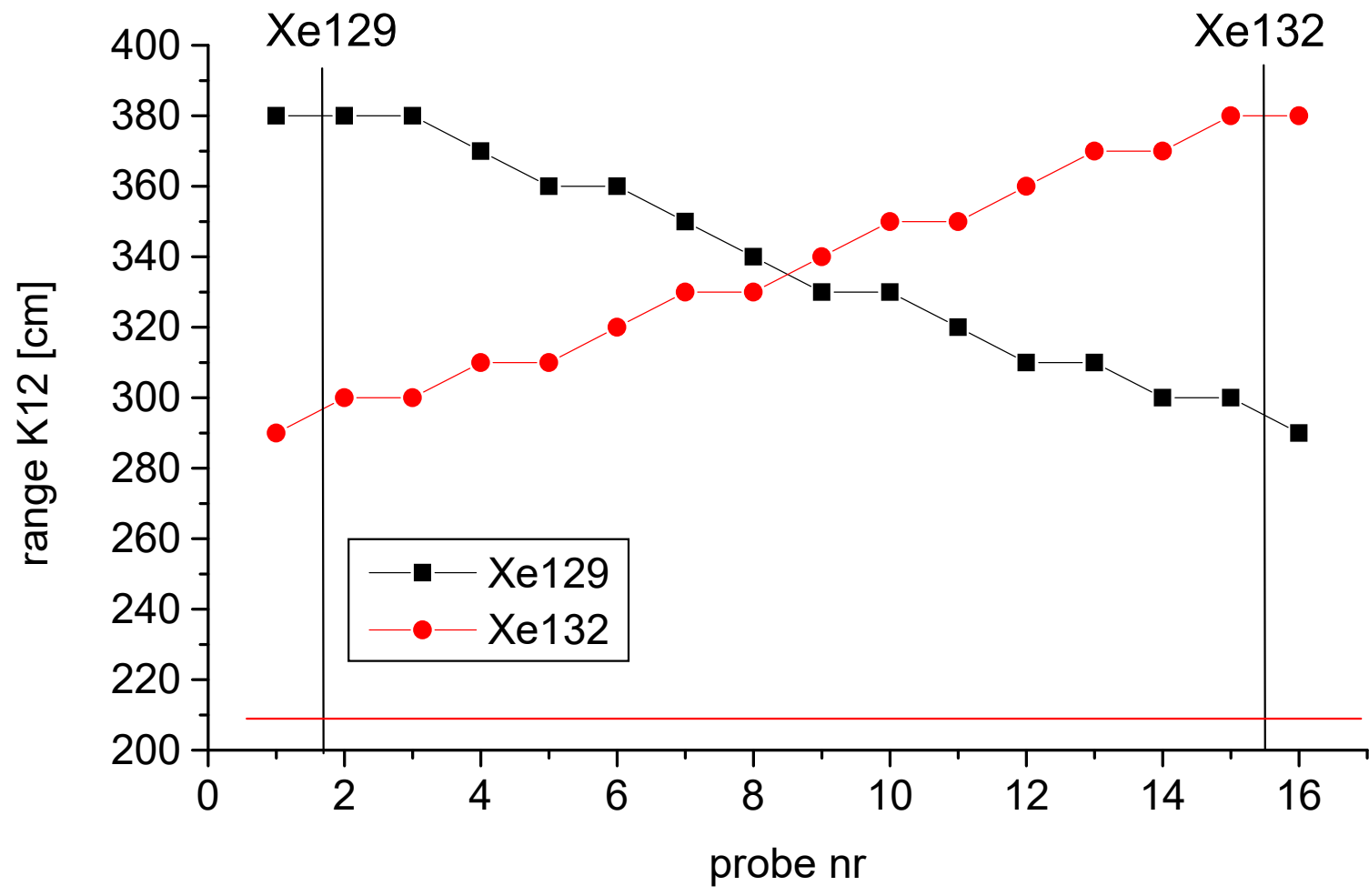




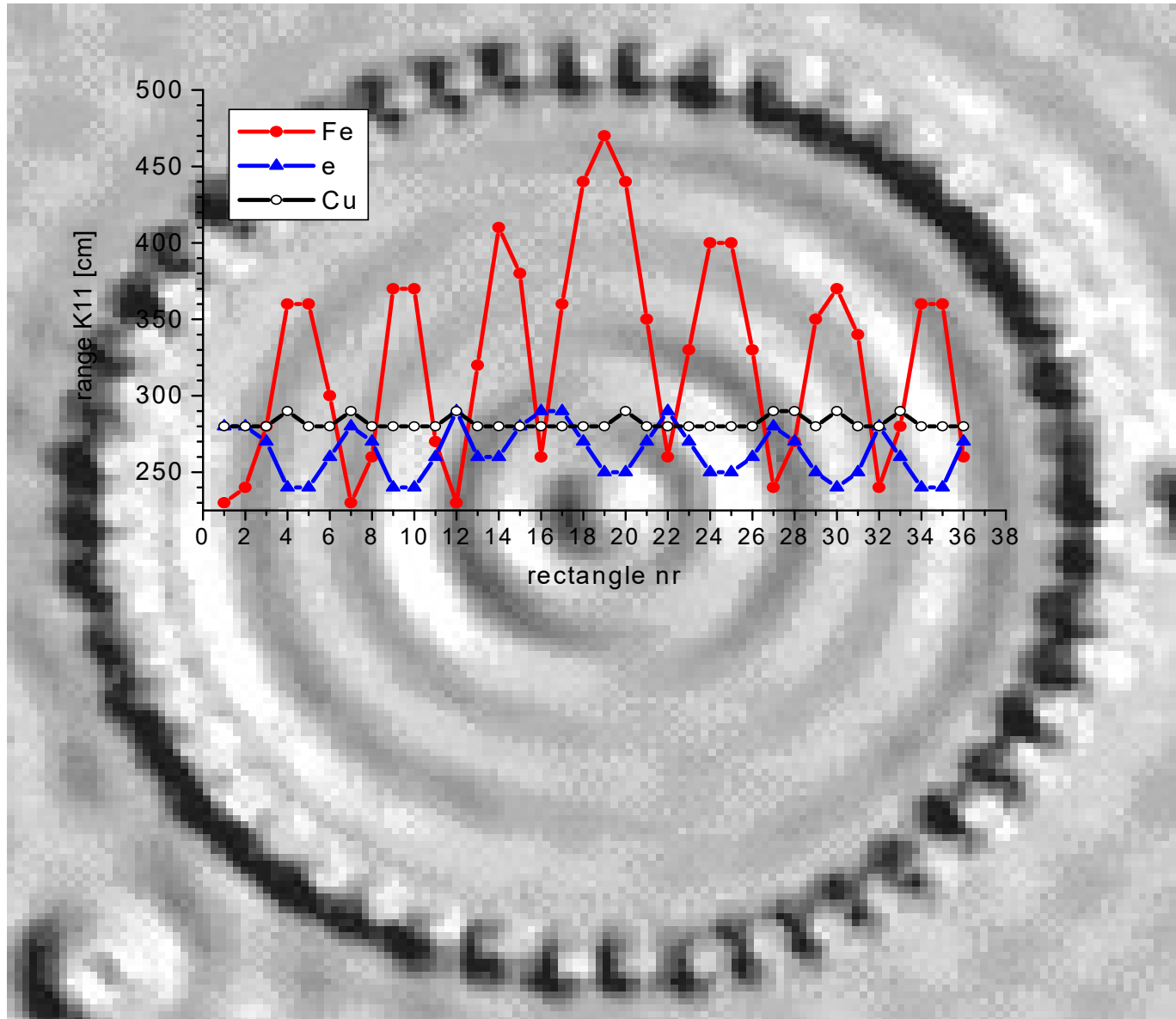


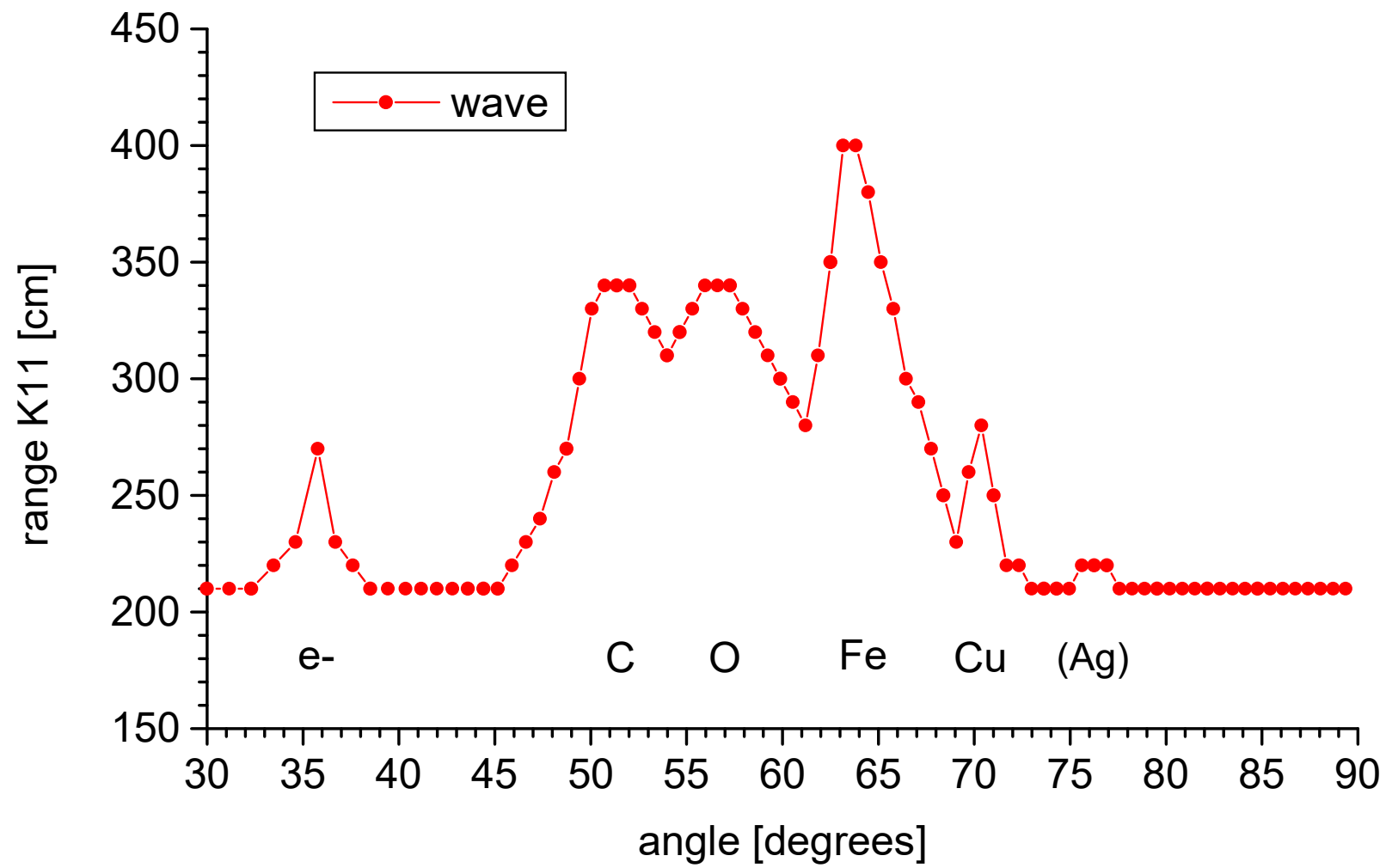
Obraz mikroskopii tunelowej ksenonu na kryształe srebra Ag (110)





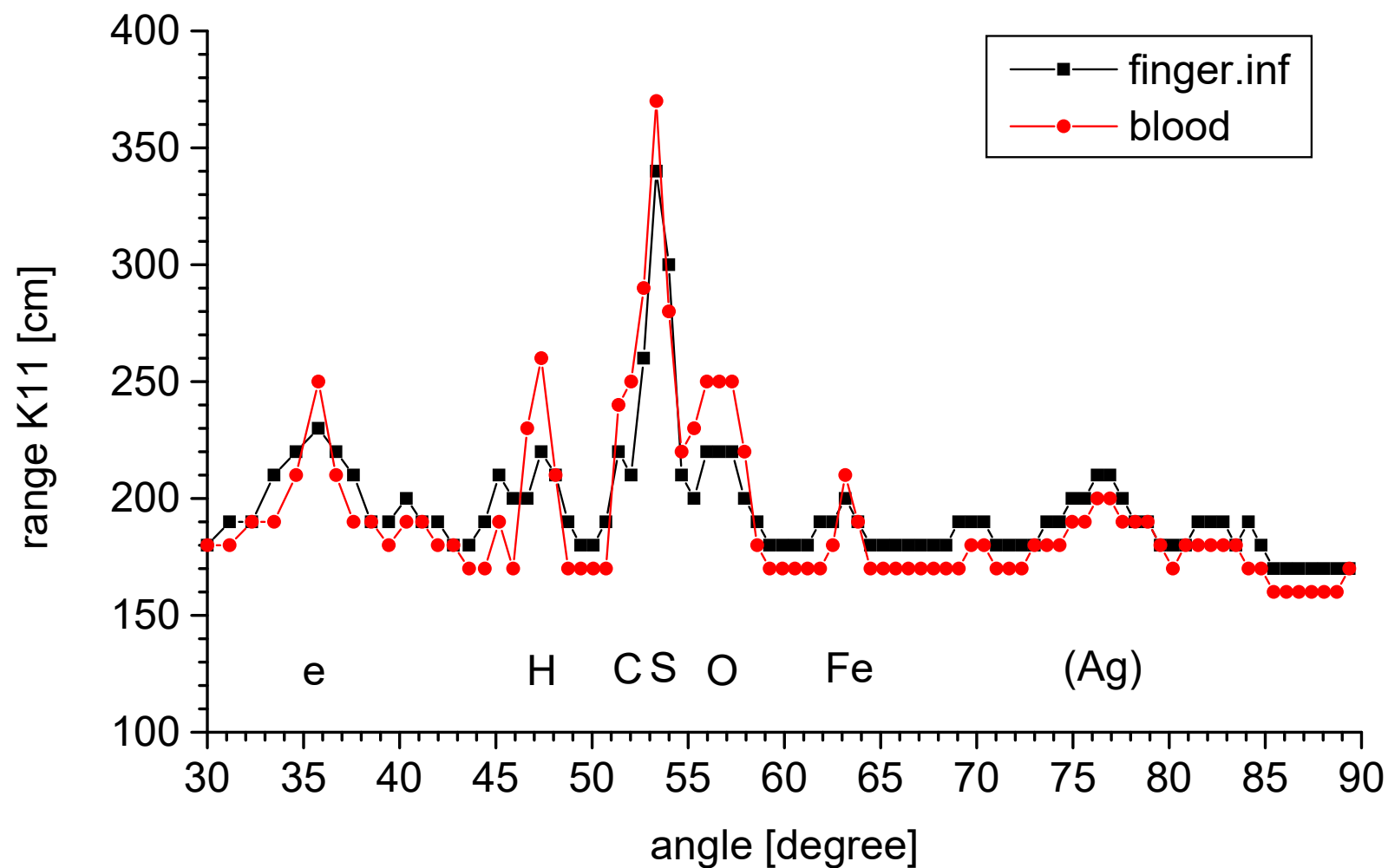
# Fala materii





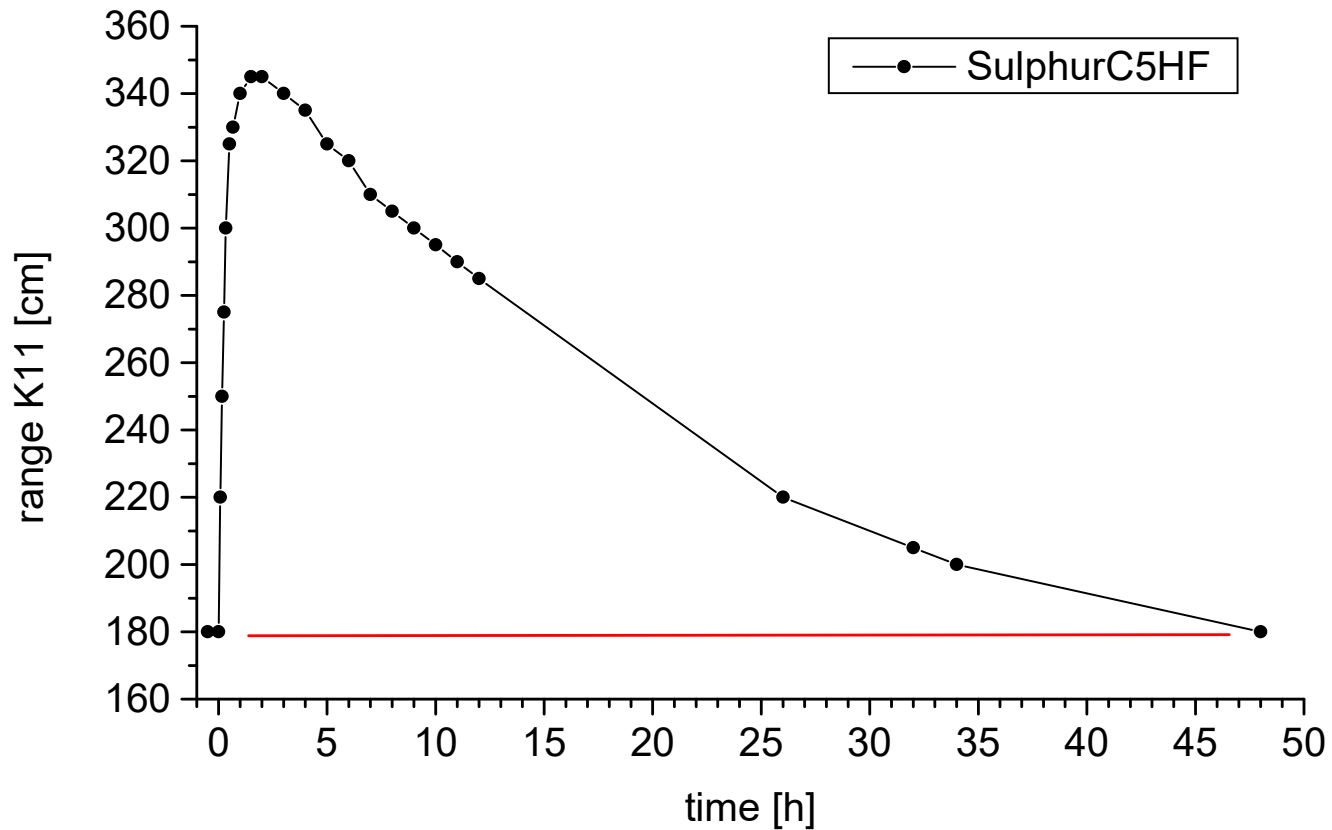
# Spektrum sygnału z infekcji z palca i z krwi

5h po wypiciu 1ml Sulphur C5 HF



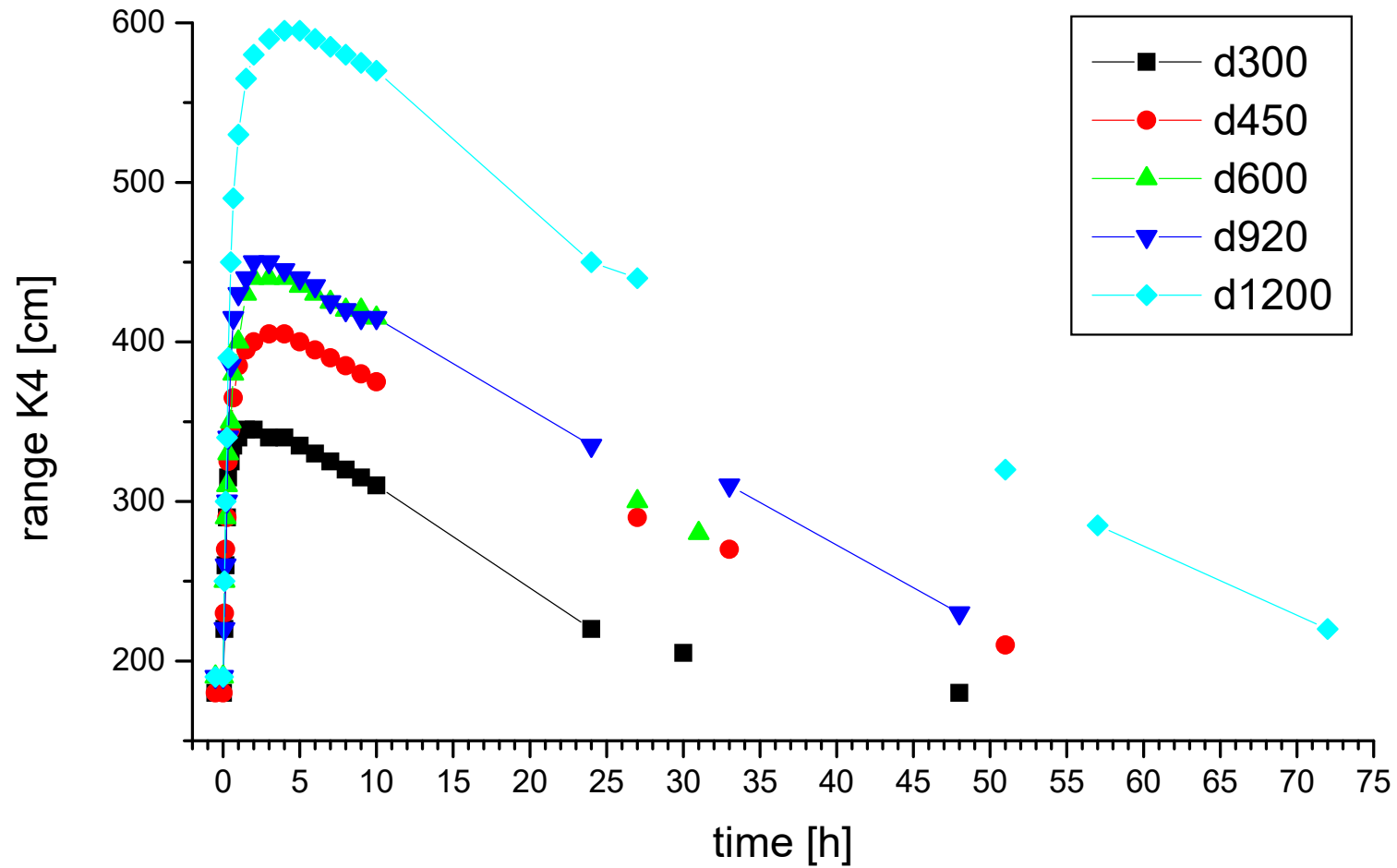
# Farmakokinetyka

## Farmakokinetyka 1ml preparatu Sulphur C5 HF

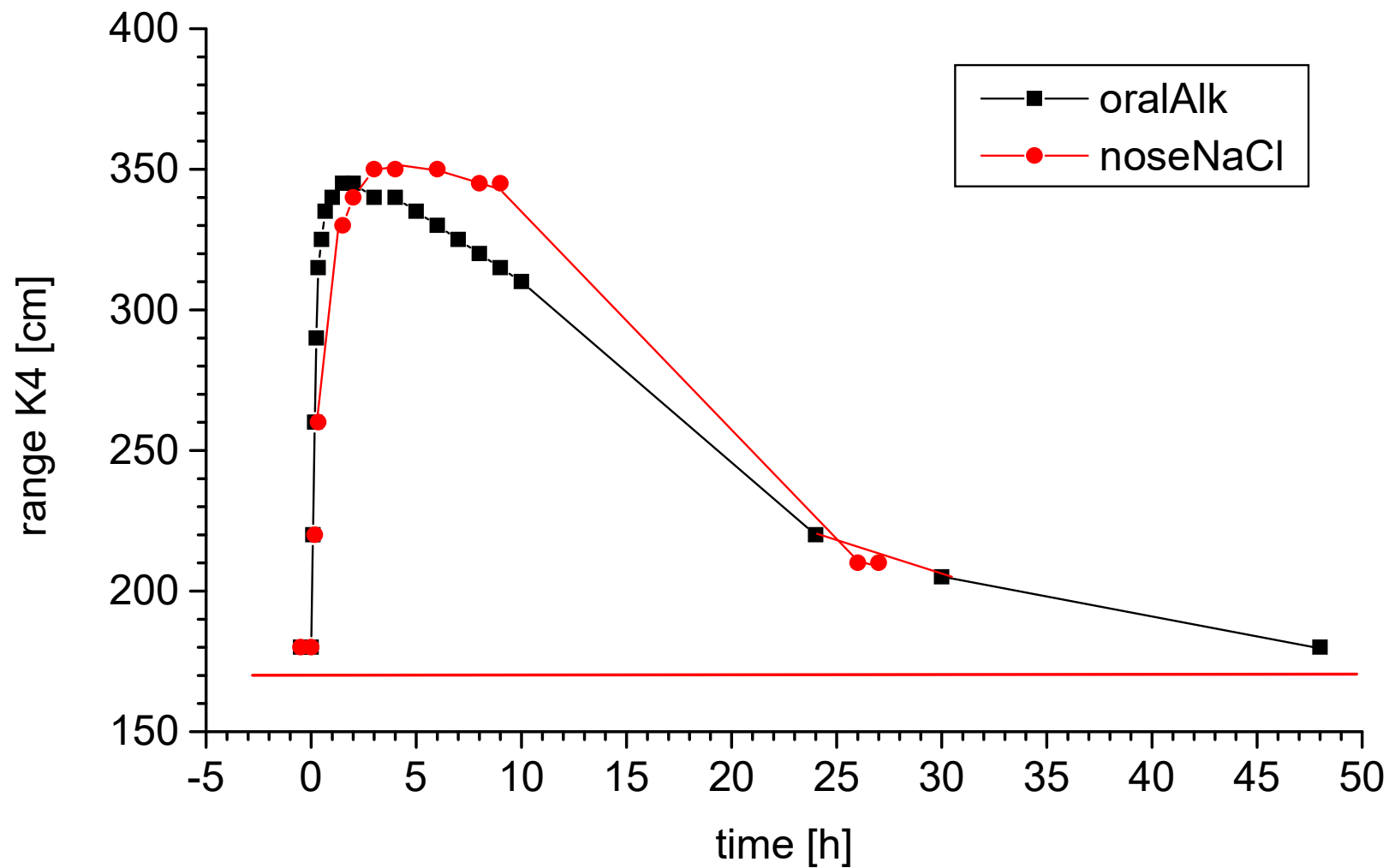


infekcja z palca 3min

# Penicillium chryzogenum

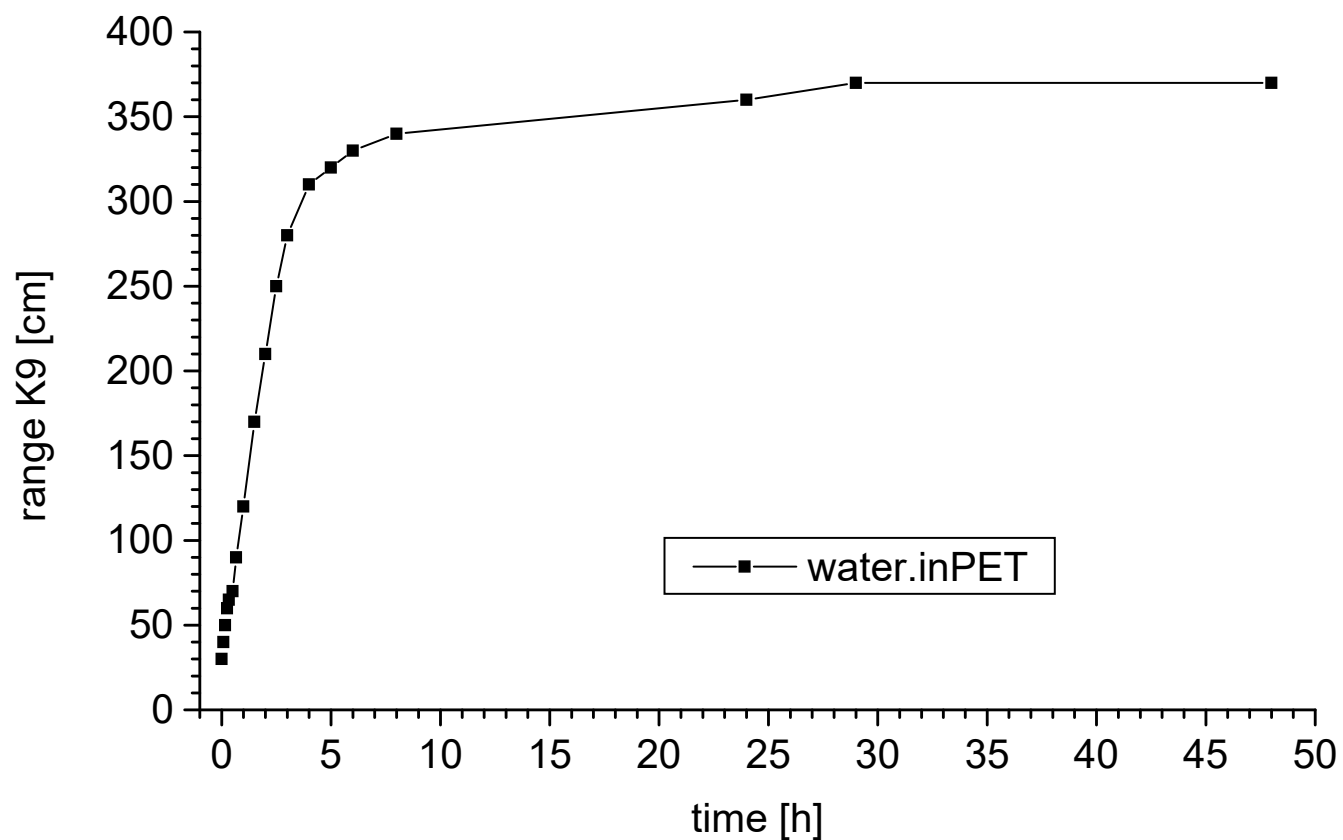
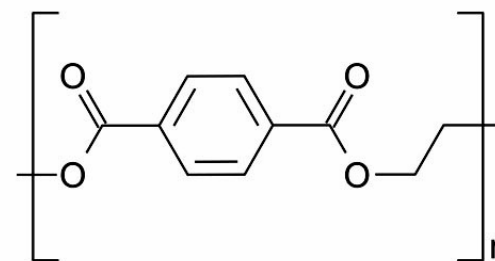


# Penicillium chryzogenum - krople do nosa



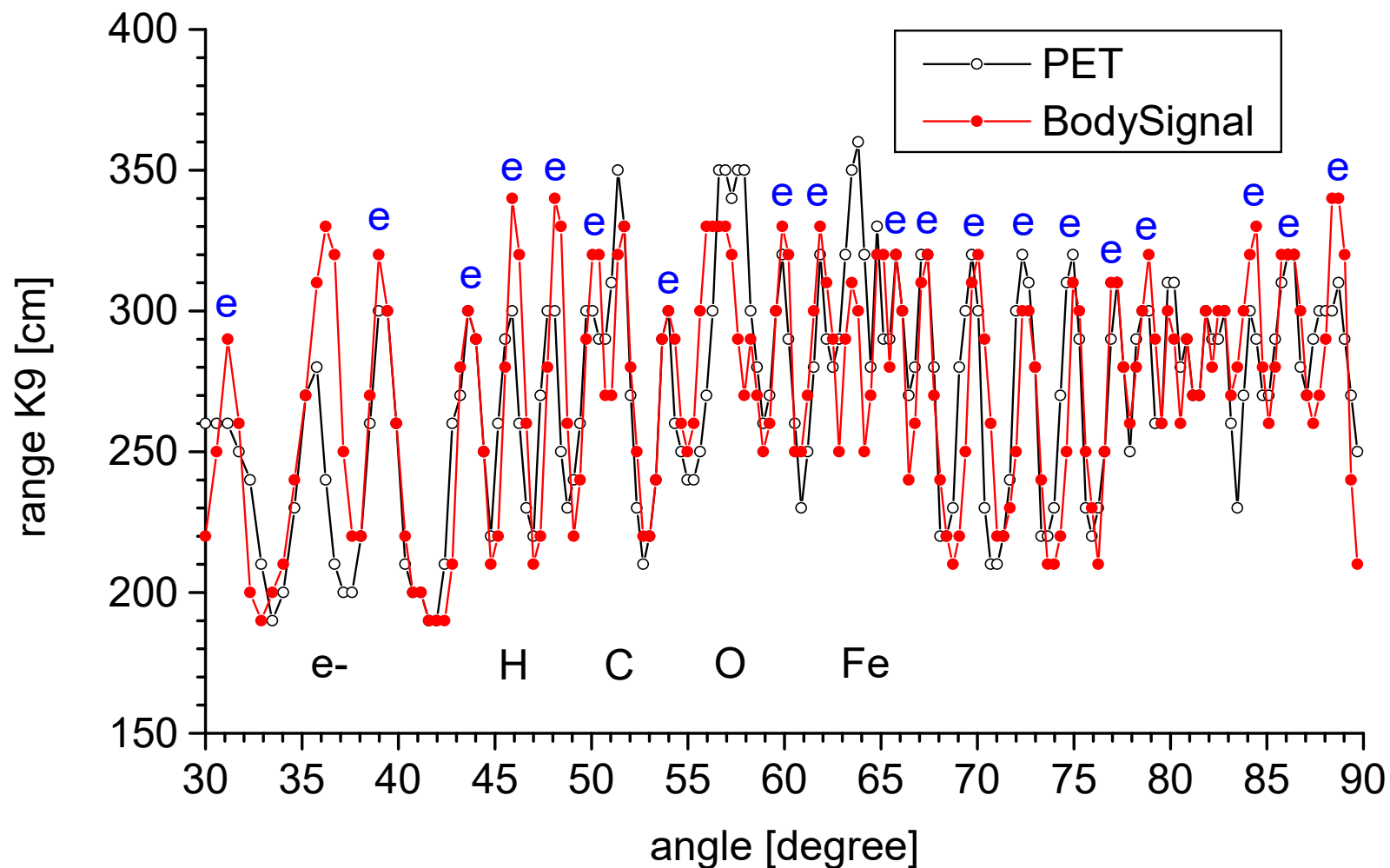
# Woda mineralna z butelki PET

Polyethylene terephthalate



Kinetyka infekcji wody nalanej do butelki PET

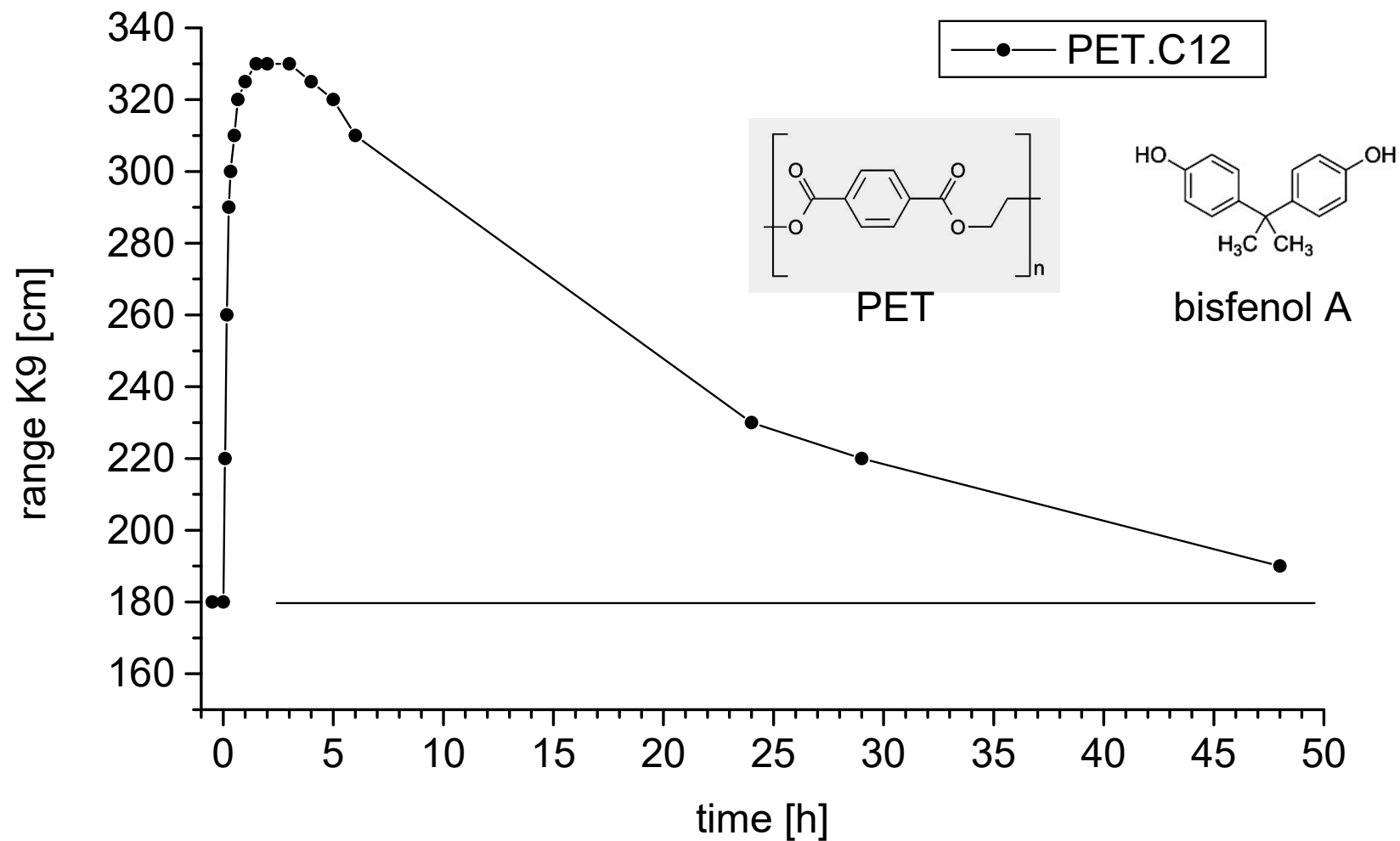
## Butelki PET



**PET** - spektrum rozdrobionego tworzywa sztucznego PET z butelki.

**Body Signal** - sygnał z palca przeniesiony na fiolkę z wodą, 5h po wypiciu jednego litra wody z butelki PET.

# Farmakokinetyka wody z butelki PET



sygnał z palca przeniesiony na fiolkę z wodą

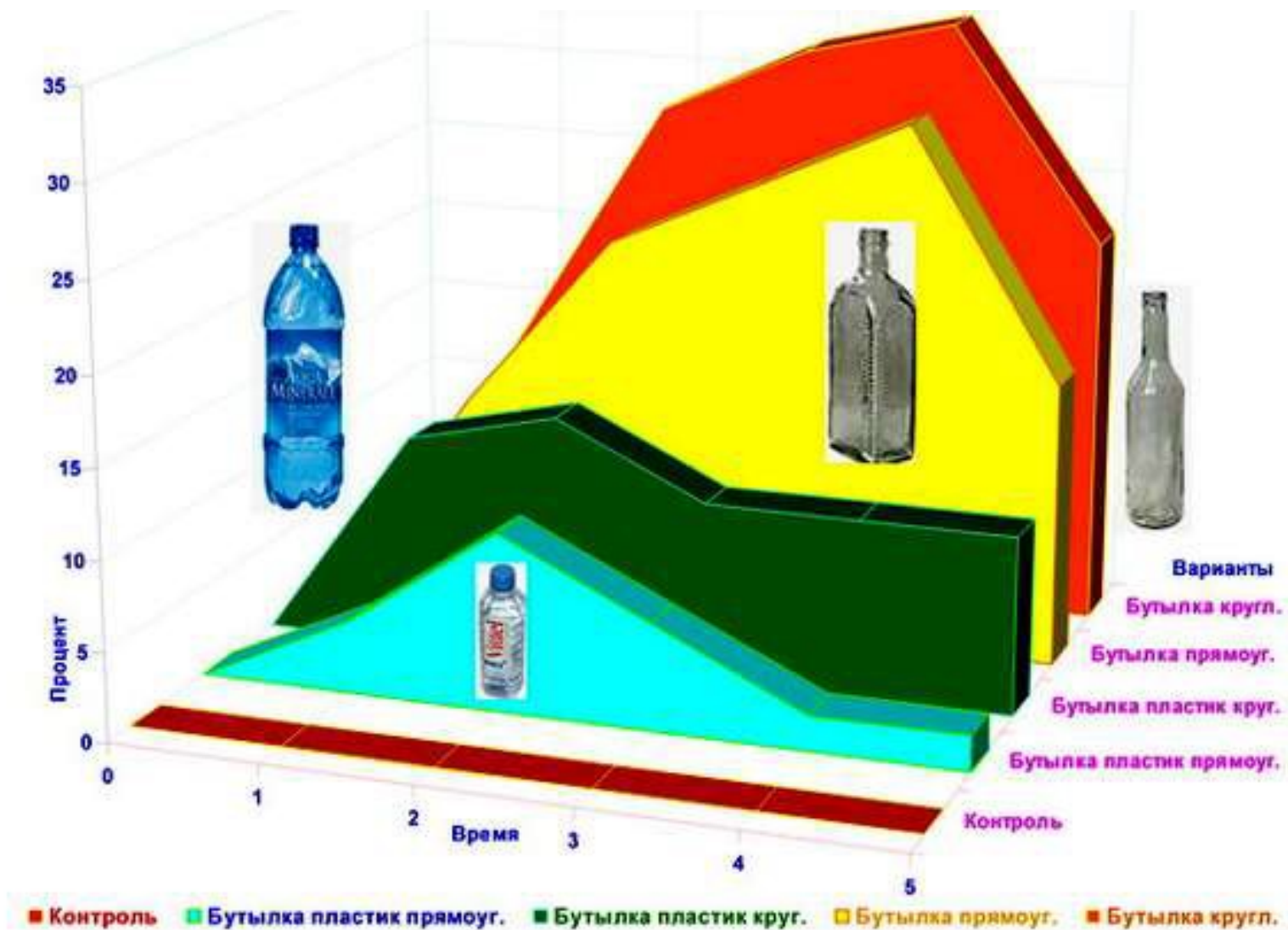
## Skutki spożycia wody z butelek PET

Długotrwałe picie wody z butelek PET, które są zaliczane do zaburzaczy hormonalnych, wywołuje choroby o podłożu endokrynnym, np. **choroby tarczycy, cukrzycę, zaburzenia rozwojowe.**

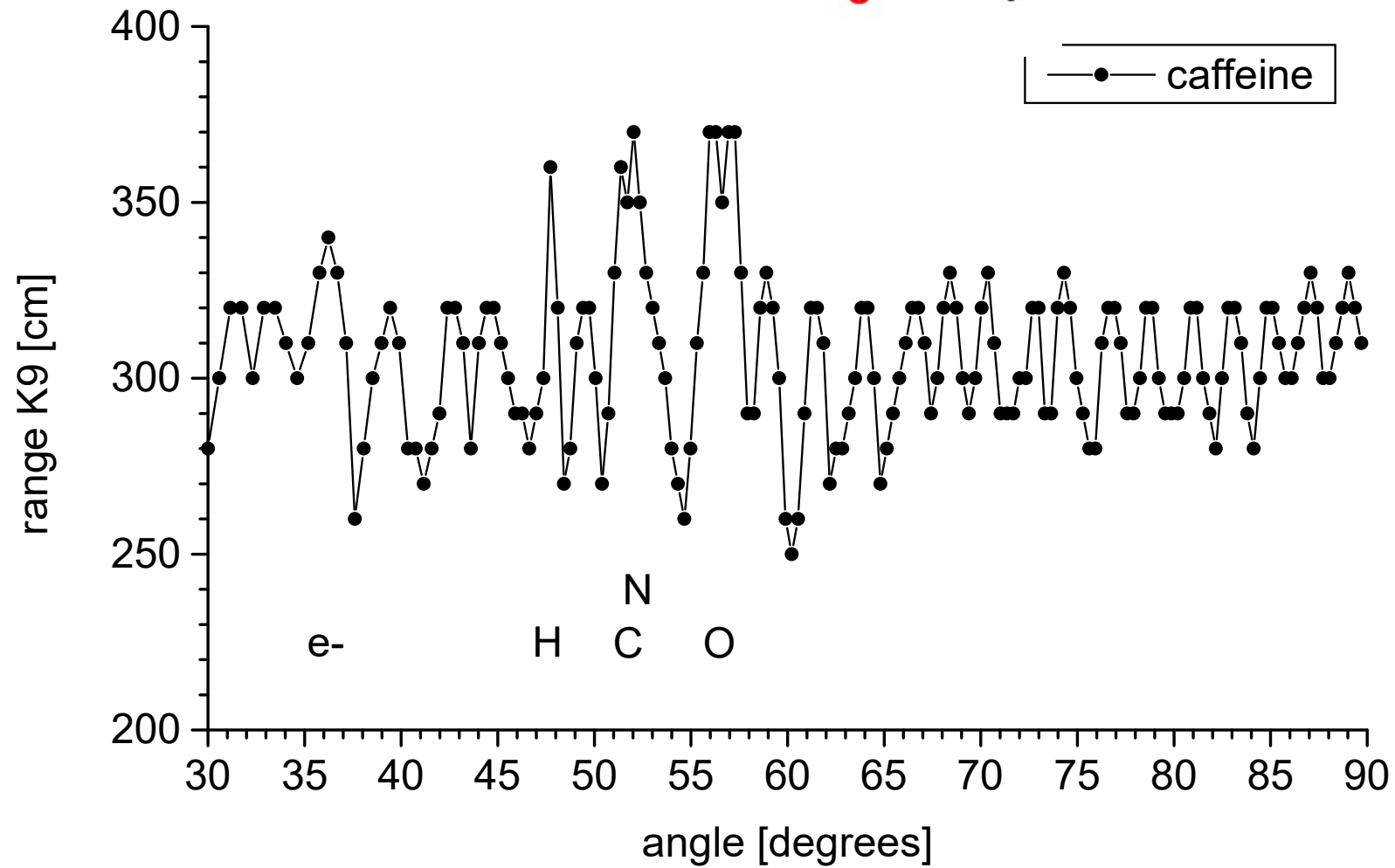
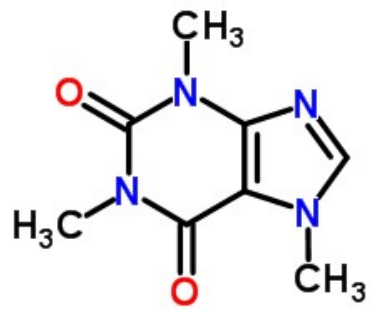
Amerykański urząd FDA (Food and Drug Administration) **nie dopuszcza spożywania napojów w butelkach PET przez dzieci i kobiety w ciąży.**

W Polsce w supermarketach możemy znaleźć wodę przeznaczoną specjalnie dla dzieci w butelkach PET.

## Szkodliwy wpływ butelek PET jest dobrze znany



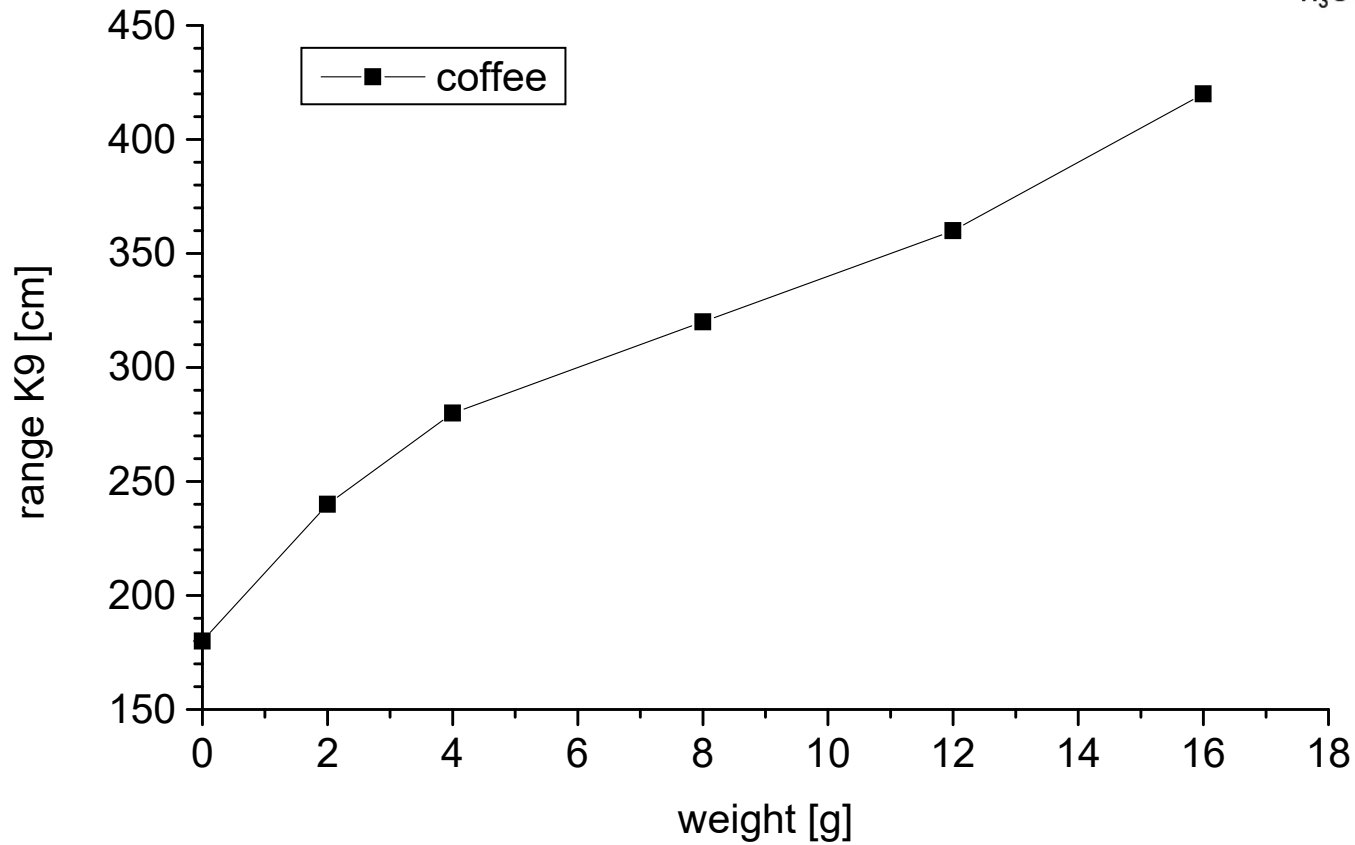
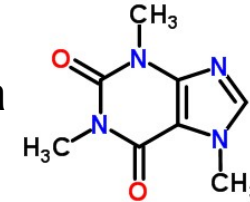
**Kofeina**



# Szósta kawa szkodzi

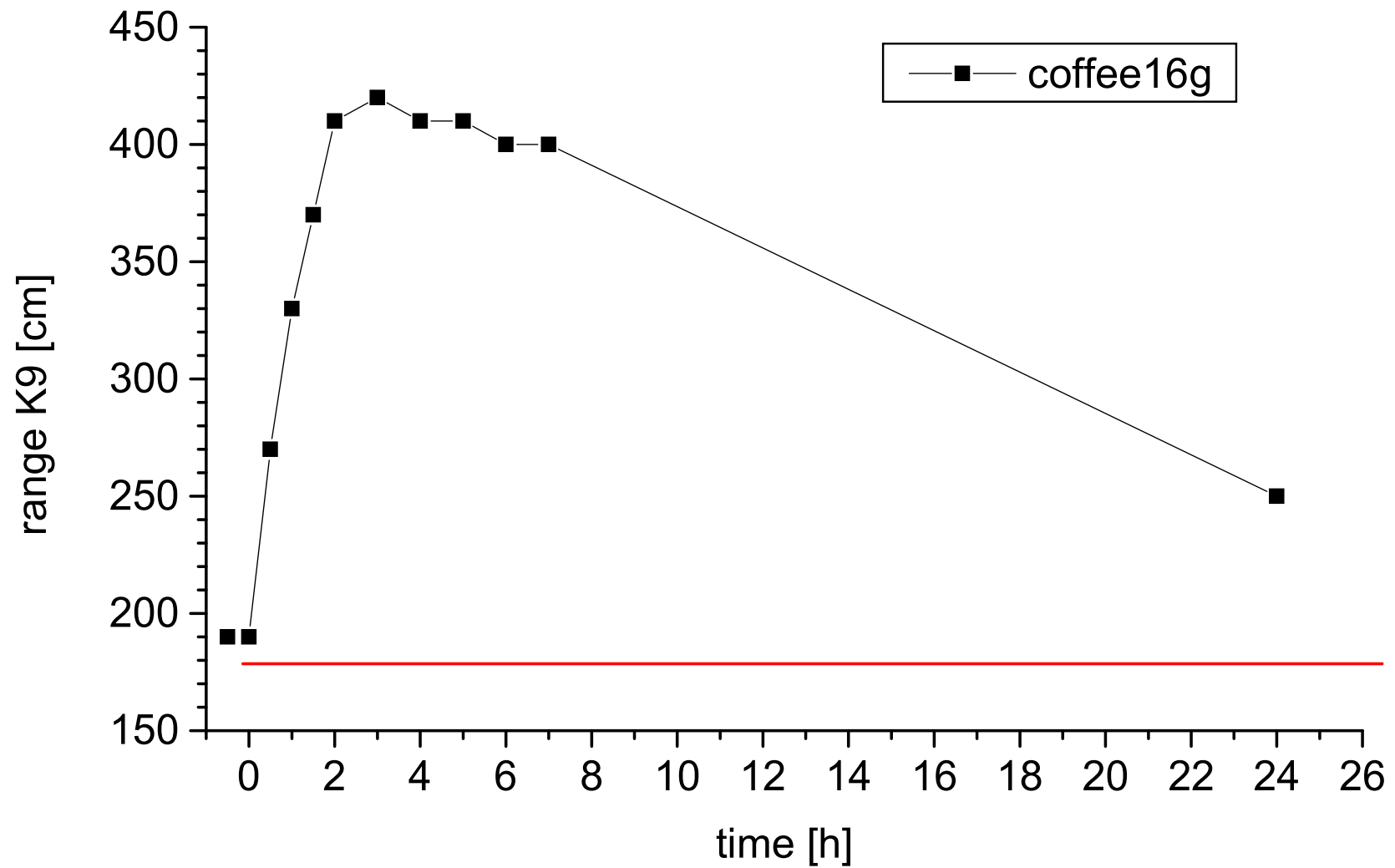
kawa rozpuszczalna Bellarom Caffe Gold instant coffee

kofeina

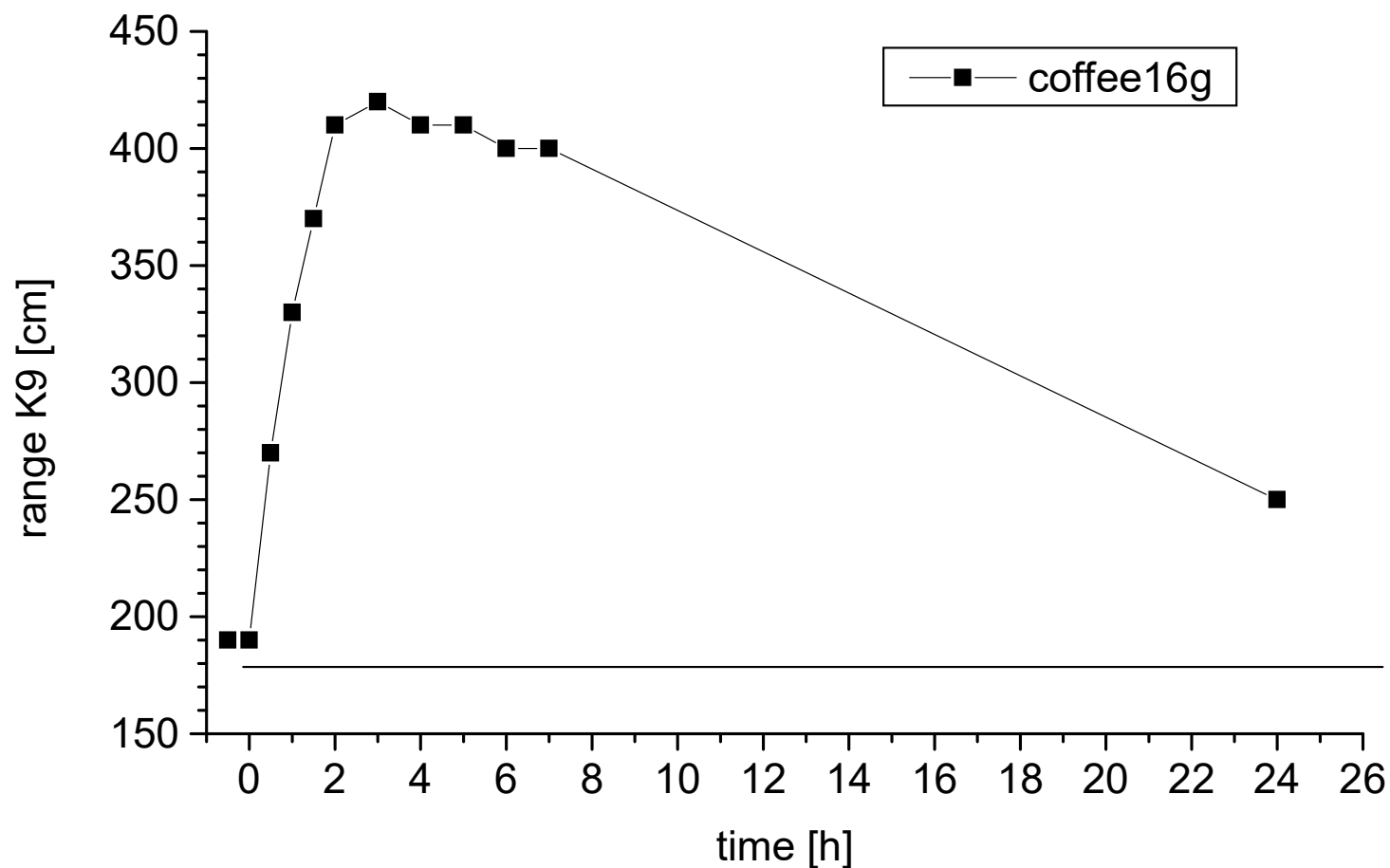


Sygnal z palca po trzech godzinach

# Farmakokinetyka



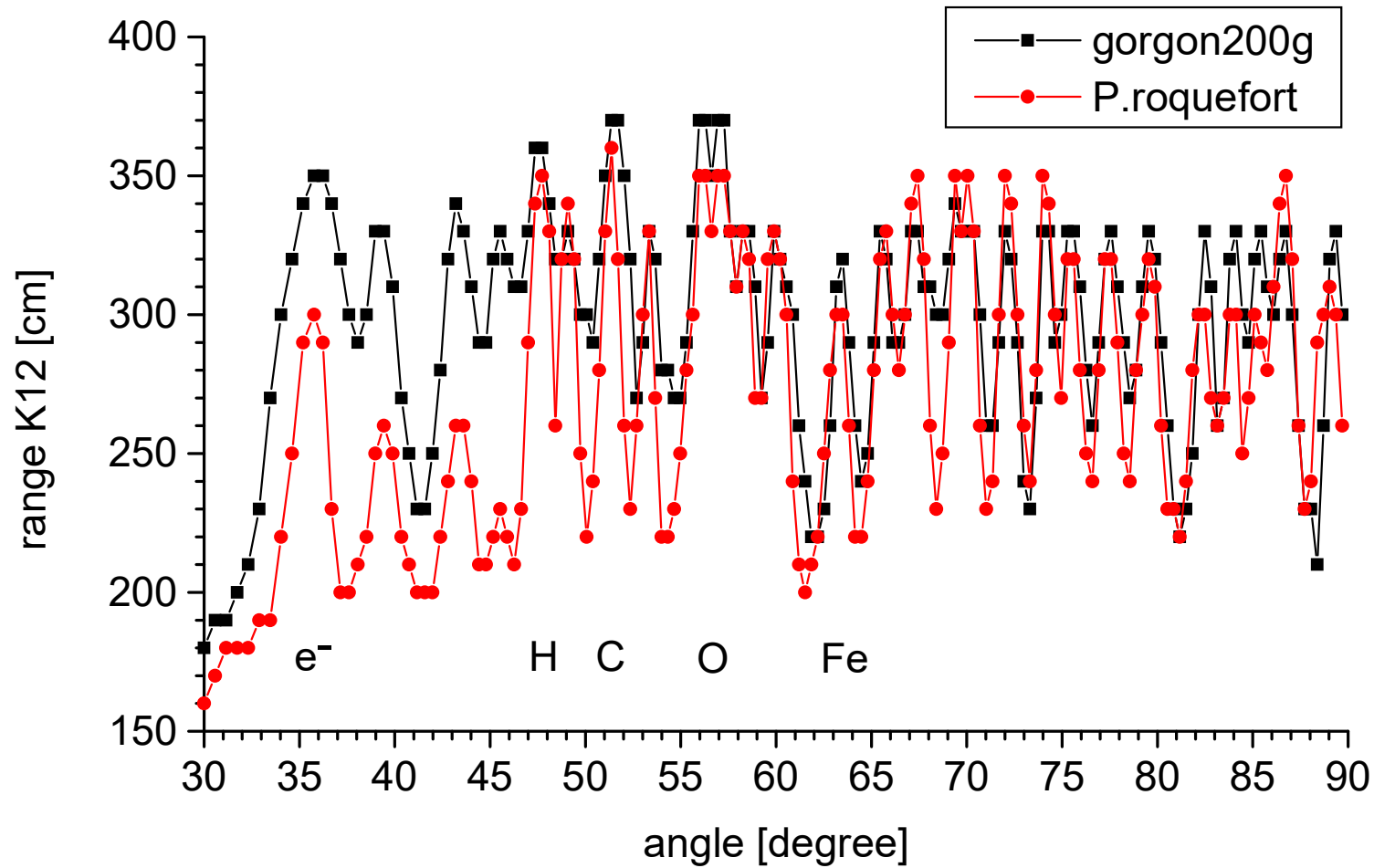
## Farmakokinetyka homeopatycznej składowej kawy



sygnał z palca przeniesiony na fiolkę z wodą

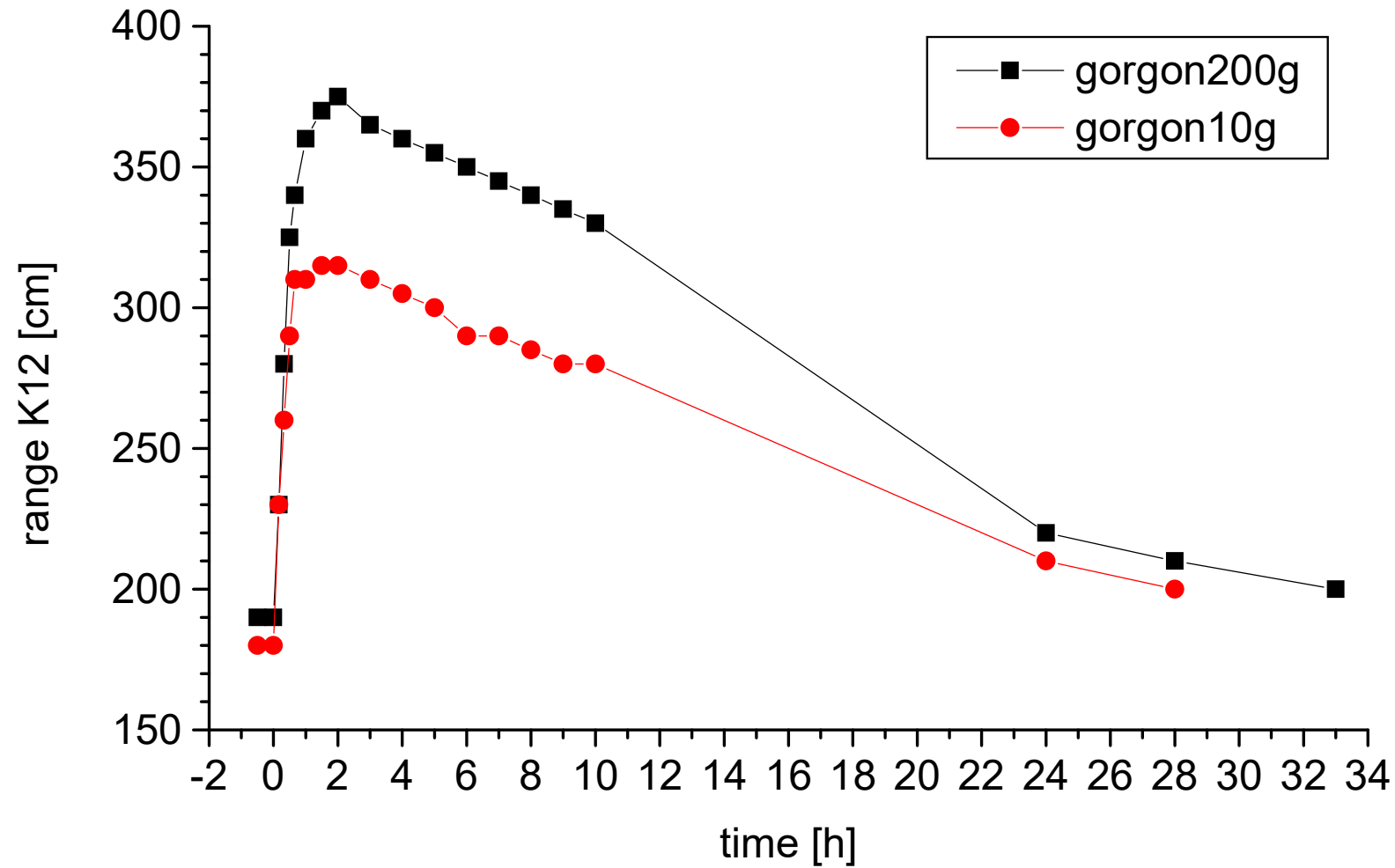
**Maksimum aktywności homeopatycznej po 4h odpowiada znanemu efektowi fizjologicznemu po 4h**

## Kto zjadł ser?

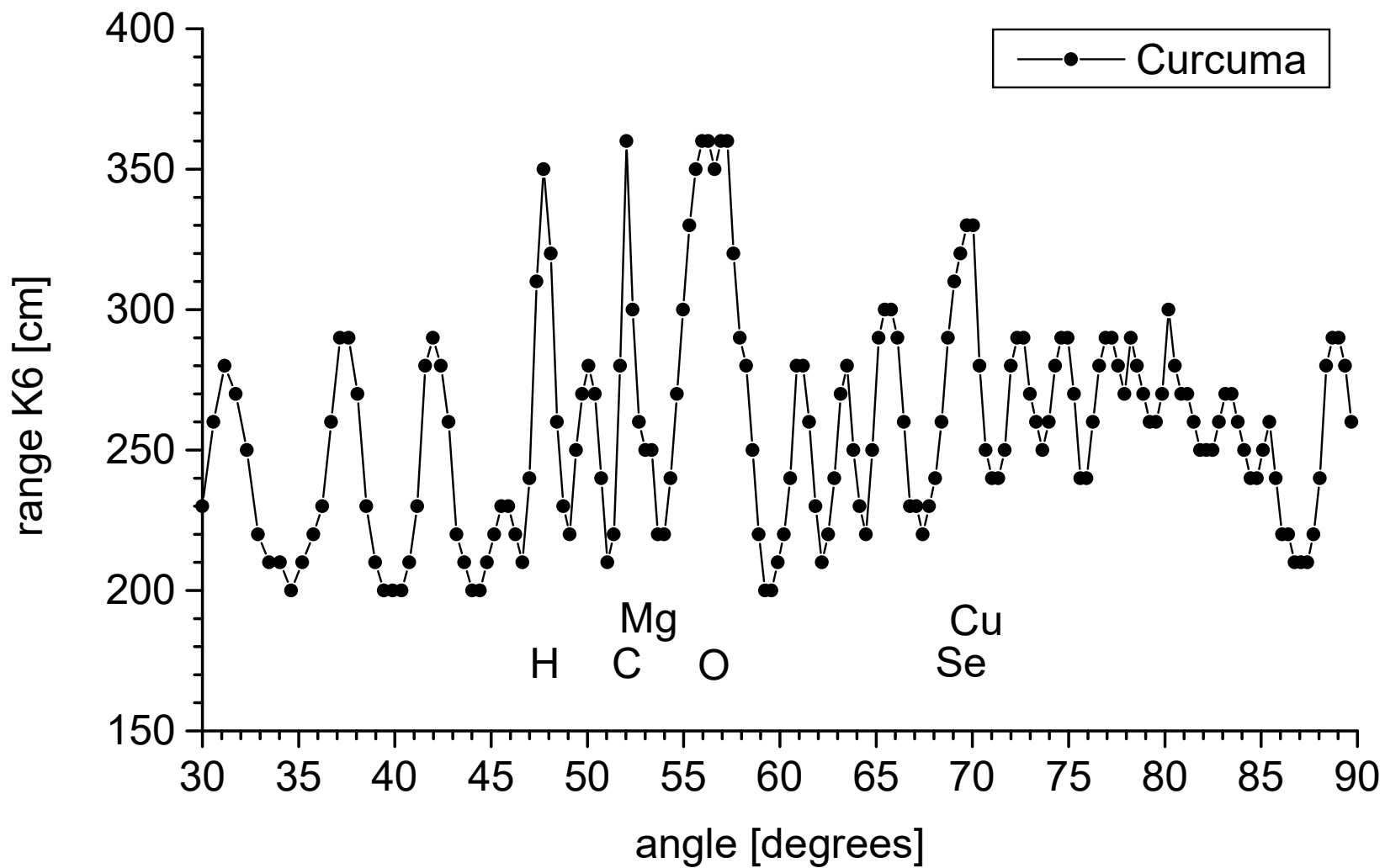


spektrum sera Gorgonzola i mikrogrzyba penicillium roqueforti

## Farmakokinetyka informacji homeopatycznej z błękitnego sera

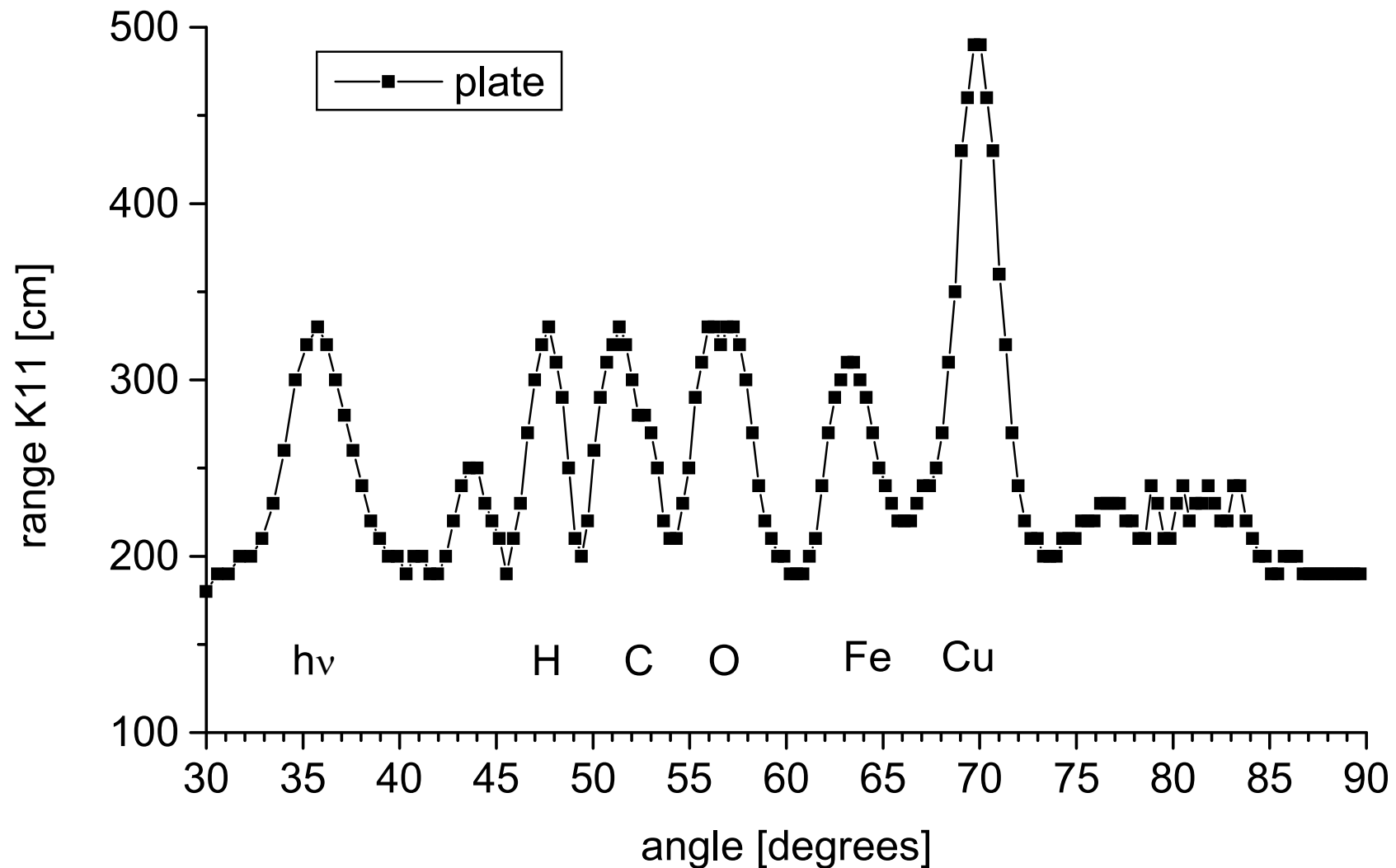


# Spektrum z fiolki z wodą infekowanej proszkiem kurkumy przez trzy dni



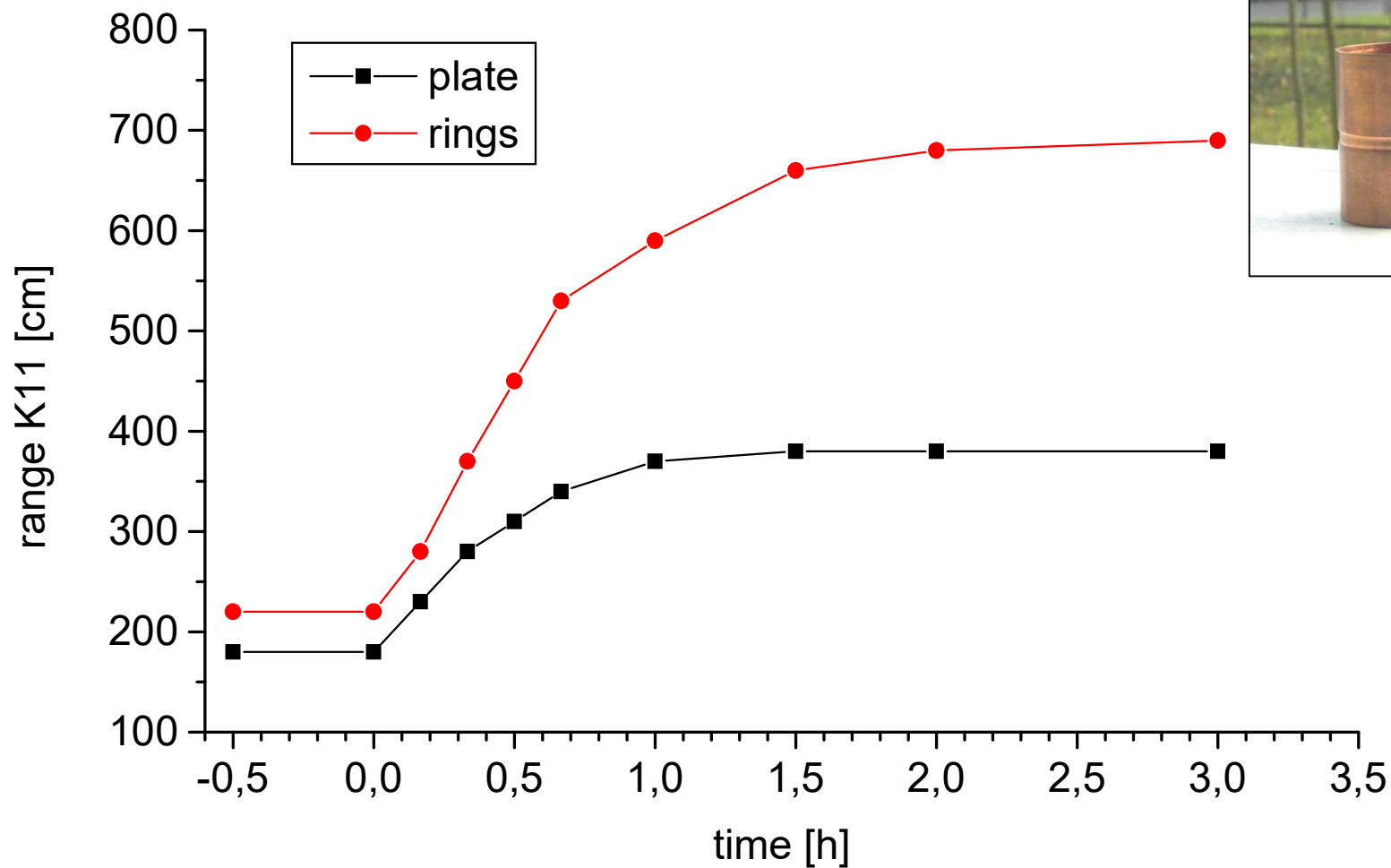
**Preparat efektywny w uczuleniach**

## Transfer informacji homeopatycznej przez patrzenie

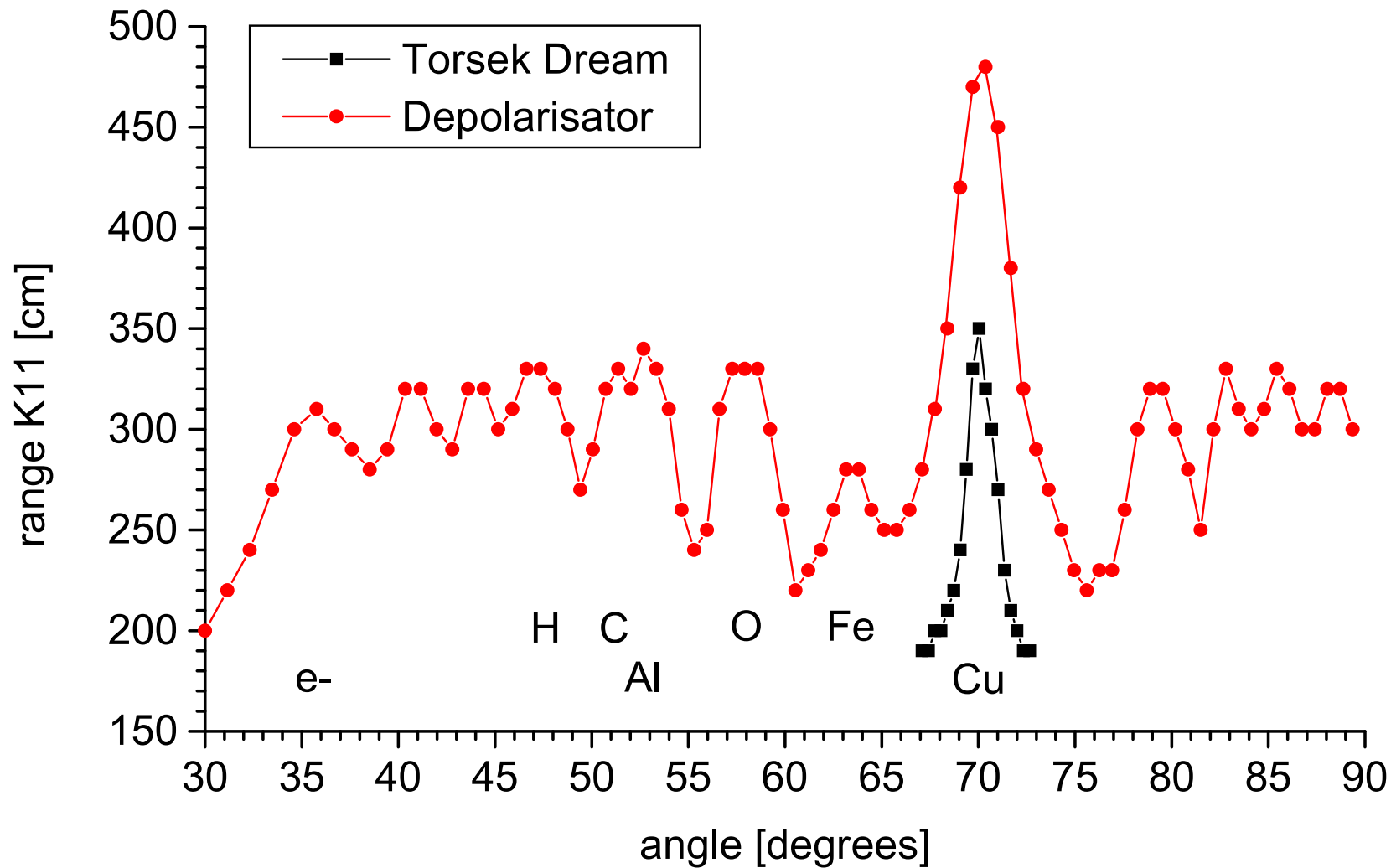


Spektrum sygnału z organizmu po patrzeniu przez 10min na płytkę miedzianą znajdującą się na słońcu, przeniesione z palca poprzez infekcję na fiolkę z wodą.

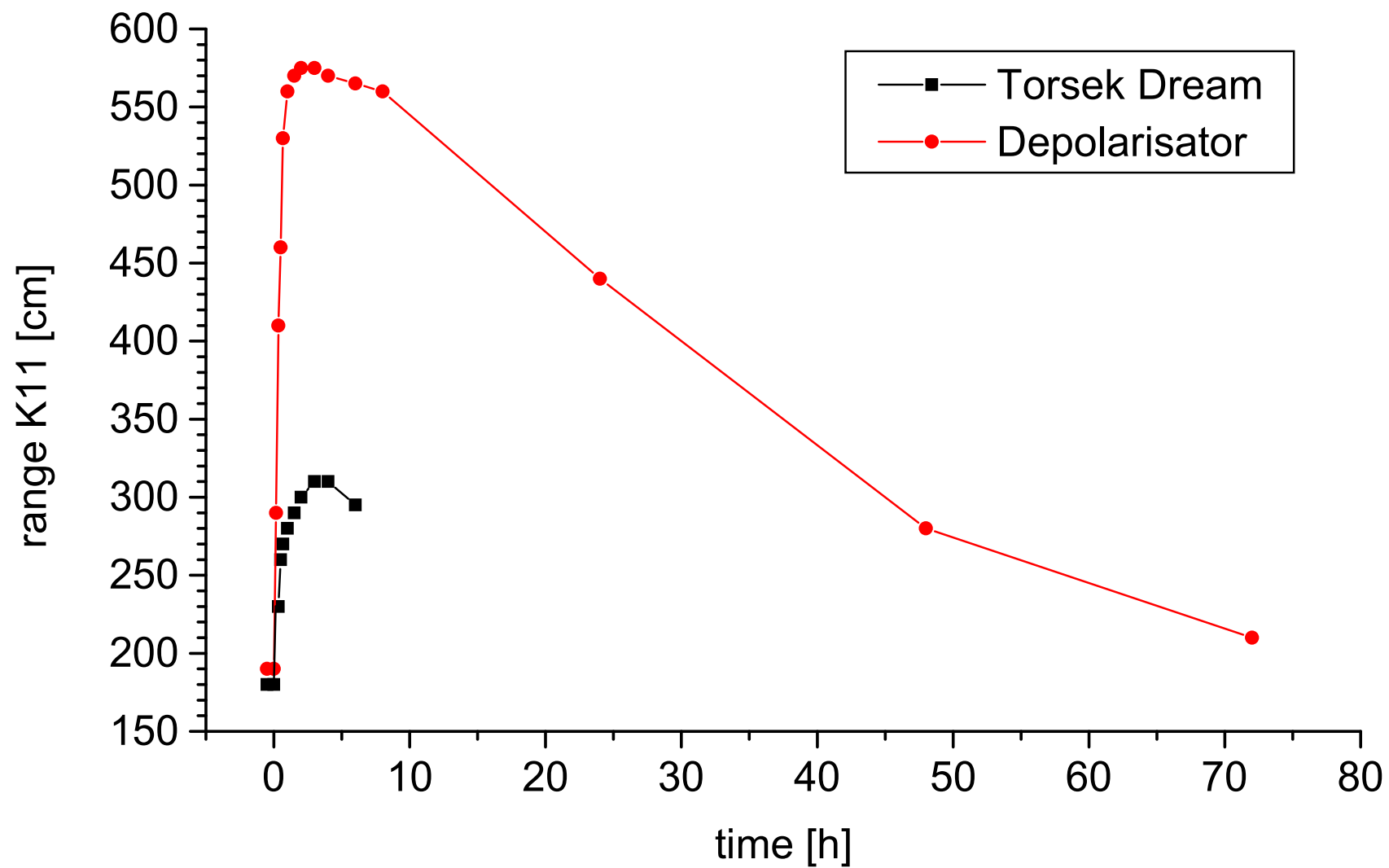
## 10 minut patrzenia na płytkę miedzianą i na model węża Mojżesza wystawionych na słońce.



# Spektrum sygnału z organizmu po 2 godzinach od oddziaływania przez 10min na stopę urządzeniem Depolaryzator 2



## Farmakokinetika magnetoterapii



## Informacje z kosmosu

hormony  
białka prionowe  
geny HOX